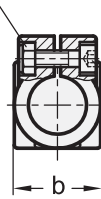
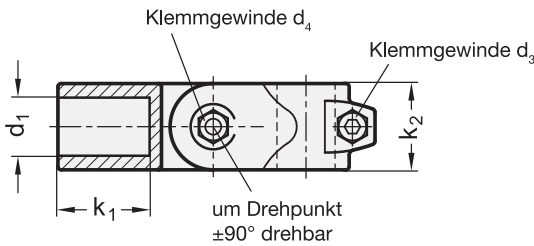


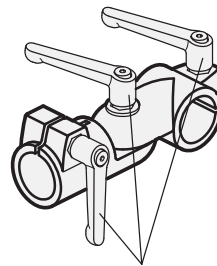
Sechskantmutter DIN 985 selbstsichernd (Polyamidring)



Klemmschraube Zylinderschraube DIN 912



um Drehpunkt $\pm 90^\circ$ drehbar



Klemmhebelset

3 Form

- S Verstellung stufenlos
- T Verstellung mit 15°-Teilung (Verzahnung)

4 Kennziffer

- 2 mit 3 Edelstahl-Klemmschrauben DIN 912

1

2

d ₁ Bohrung B	d ₂ Bohrung B	b Laschenbreite	d ₃ Klemmgewinde	d ₄ Klemmgewinde	k ₁	k ₂	l ₁	l ₂	l ₃	m ₁	m ₂	Klemmhebelset	
												für d ₃	für d ₄
B 20	B 20	40	M 8	M 8	42,5	40	147	52	40	43	72	GN 911-M 8-32	GN 911-M 8-35
B 25	B 25	40	M 8	M 8	42,5	40	147	52	40	43	72	GN 911-M 8-32	GN 911-M 8-35
B 30	B 30	40	M 8	M 8	42,5	40	147	52	40	43	72	GN 911-M 8-32	GN 911-M 8-35
B 40	B 40	65	M 10	M 10	74	65	230	77,5	65	70	115	GN 911-M10-55	GN 911-M10-63
B 42	B 42	65	M 10	M 10	74	65	230	77,5	65	70	115	GN 911-M10-55	GN 911-M10-63
B 45	B 45	65	M 10	M 10	74	65	230	77,5	65	70	115	GN 911-M10-55	GN 911-M10-63
B 48	B 48	65	M 10	M 10	74	65	230	77,5	65	70	115	GN 911-M10-55	GN 911-M10-63
B 50	B 50	65	M 10	M 10	74	65	230	77,5	65	70	115	GN 911-M10-55	GN 911-M10-63

Ausführung

5

- Aluminium
 - kunststoffbeschichtet schwarz, RAL 9005, strukturmatt ● SW
 - blank ○ BL
 - matt gestrahlt
- Klemmbohrungen mechanisch bearbeitet
- Zylinderschrauben DIN 912 Edelstahl, nichtrostend 1.4301
- Sechskantmuttern DIN 985 Edelstahl, nichtrostend 1.4301
- *Edelstahl-Eigenschaften* → Seite 1883
- RoHS

Zubehör

- Klemmhebelsets GN 911 → Seite 1552

Hinweis

Die Gelenk-Klemmverbinder GN 288 bestehen aus Laschen-Klemmverbindern GN 276 und GN 278.

In der Ausführung mit stufenloser Verstellung (Form S) werden Laschen-Klemmverbinder mit Zentrieransatz verwendet. Innerhalb der gleichen Laschenbreite „b“ können alle Bohrungen „d₁ / d₂“ beliebig kombiniert werden.

Die Klemmbohrungen sind mechanisch bearbeitet und ausgelegt für Konstruktionsrohre GN 990 bzw. DIN 2391, DIN 2395 und DIN 2462.

Die Klemmschrauben sind in der Standardausführung Zylinderschrauben mit Innensechskant DIN 912. Sie können durch Klemmhebelsets GN 911 ersetzt werden (Bestellbezeichnung siehe Maßtabelle).

siehe auch...

- Konstruktionsrohre GN 990 → Seite 1603

Bestellbeispiel

1	d ₁
2	d ₂
3	Form
4	Kennziffer
5	Oberfläche

1 2 3 4 5
GN 288-B25-B25-S-2-BL