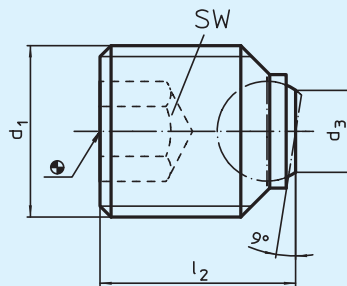


EH 22720.

Kugeldruckschrauben

ohne Kopf,
kurze Ausführung



Kugel nicht gegen Verdrehen gesichert.
>>> Sonderausführung auf Anfrage. <<<<
Gewindegewissung auf Anfrage, siehe Anhang - Technische Daten -

Werkstoff:

Schraube: • Vergütungsstahl, 1200 ± 100 N/mm²

Kugel: • Kugellagerstahl, gehärtet

Hinweis:

Kugeldruckschrauben, kurze Ausführung, sind besonders für Zylinderschäfte DIN 1835 E in Verbindung mit beispielsweise Whistle Notch oder Weldon Werkzeugaufnahmen geeignet.
Flächige Kraftübertragung durch bewegliche Kugel.

| Best.-Nr. | Ausführung | d ₁ | l ₂ | d ₃ | Kugel | SW | Belastbarkeit bei statischer Belastung kN max. | g |
|------------|--------------------------------|----------------|----------------|----------------|-------|----|--|----|
| 22720.0641 | abgeflachte Kugel, | M 14 | 16 | 7,2 | 8,5 | 6 | 30 | 13 |
| 22720.0660 | Auflagefläche plan, | M 16 | 16 | 7,2 | 8,5 | 8 | 30 | 16 |
| 22720.0682 | für Zylinderschäfte DIN 1835 E | M 18 x 2 | 20 | 10,7 | 12,0 | 10 | 60 | 25 |
| 22720.0692 | | M 20 x 2 | 20 | 10,7 | 12,0 | 10 | 60 | 32 |
| 22720.0693 | | M 20 x 2 | 25 | 10,7 | 12,0 | 10 | 60 | 42 |
| 22720.0730 | | M 24 x 2 | 25 | 13,5 | 15,0 | 12 | 90 | 59 |

