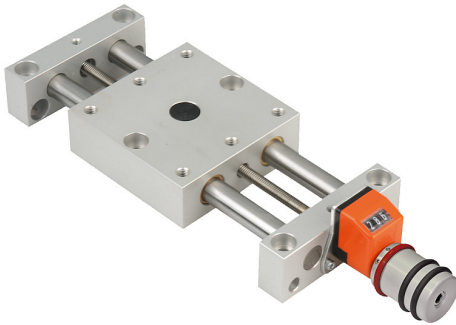


Artikelbeschreibung/Produktabbildungen

**Beschreibung****Werkstoff:**

Lagerbock und Schlitten Al-Legierung, eloxiert. Führungssäulen Edelstahl, geschliffen. Spindel Edelstahl, gerolltes Gewinde. Führung Gleitlager, wartungsfrei. Positionsanzeiger Kunststoff.

Ausführung:

Radialspiel der Führung kleiner 0,02 mm. Axialspiel spielfrei. Spindel selbsthemmend, zusätzlich klemmbar.

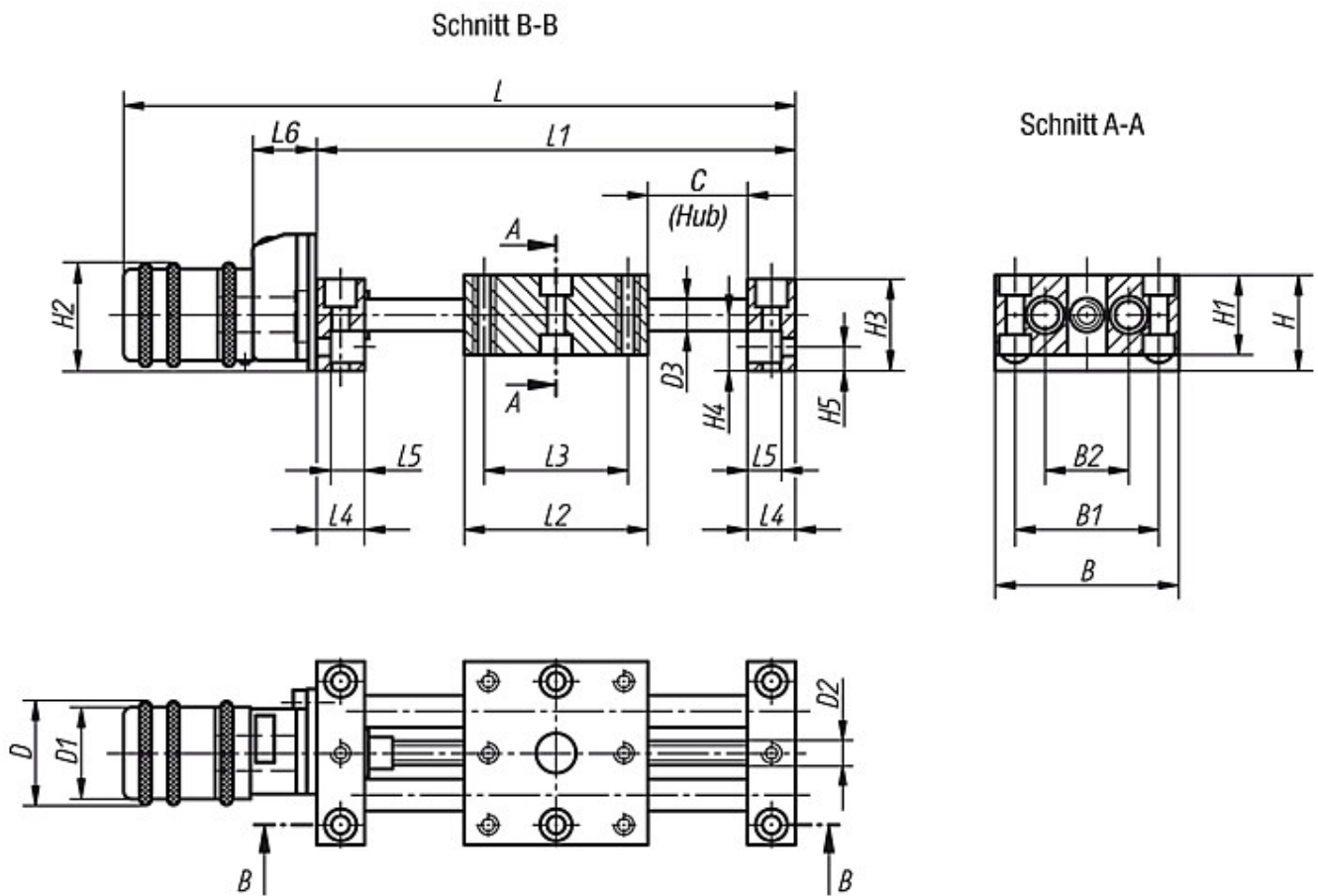
Hinweis:

Durch die nahezu spielfreien Führungen und die absolut spielfreie Spindel, ist zum Verstellen kein Lösen und Klemmen der Spindel erforderlich.

Digitaler Positionsanzeiger mit 0,1 mm Anzeigegenauigkeit, Zahlen aufsteigend bei Rechtsdrehung. Der Anzeigewert des Positionsanzeigers kann durch Drehen des Mitnehmerrings werkzeuglos eingestellt werden. Die Einbaulage des Positionsanzeigers kann mittels einer Schraube in 4 Stellungen fixiert werden. Bei der Baugröße 25 sind 3 Stellungen (oben, rechts und links) möglich.

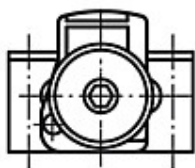
Der Positioniertisch kann im Baukastenprinzip in seiner jeweiligen Baugröße unkompliziert kombiniert werden.

Zeichnungen

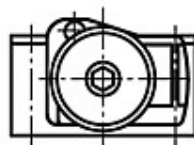


alle Senkungen nach DIN 974-1 (D4),
alle Gewindebohrungen M (D4)

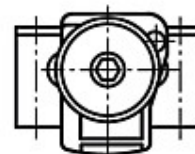
Einbaulage des Positionsanzeigers



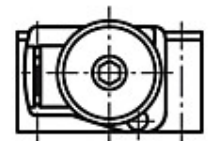
oben
(Standard)



rechts

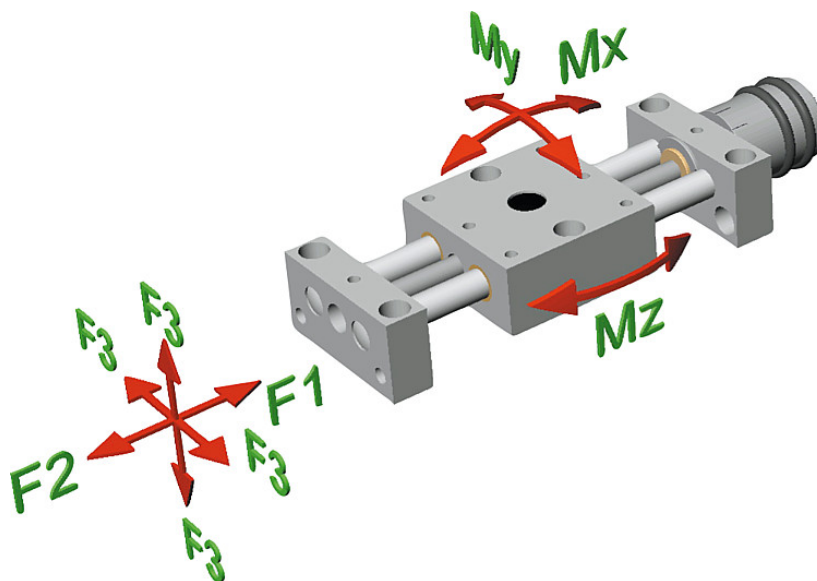


unten



links

Zeichnungen



Artikelübersicht

Bestellnummer	B	B1	B2	C	D	D1	D2	D3	D4	H	H1	H2	H3	H4	H5	L	L1	L2	L3	L4	L5	L6	F1 (N)	F2 (N)	F3 (N)	Mx Nm	My Nm	Mz Nm	Gewicht ca. kg
21122-08	46	36	21	48	26	23	M6x1	8	4	24	20	27	23	14	6	175	120	46	36	12	8,5	23	200	200	200	3,6	3,6	3,6	0,324
21122-12	75	60	38	73	26	23	M6x1	12	6	28	25	28,5	27	15,5	7	235	180	75	60	15	11	23	300	300	300	18	18	18	0,839
21122-25	150	130	90	86	52	46	M16x2	25	10	53	50	54	52	28	13	388	290	150	130	25	18	36	1000	1000	1000	65	65	18	6,300