

Artikelbeschreibung/Produktabbildungen



Beschreibung

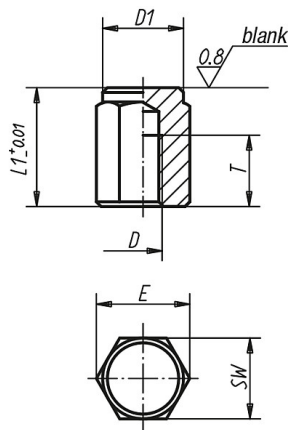
Werkstoff:
Automatenstahl.

Ausführung:
einsatzgehärtet und brüniert.

Hinweis:
Die Positionsfüße werden als Auflagen, Anschläge und Druckstücke im
Vorrichtungsbau und allgemeinen Maschinen- und Gerätebau verwendet.

Zeichnungen

Form D
mit Innengewinde
und Planfläche



Artikelübersicht

Bestellnummer	Form	D	L1	D1	T	E	SW	Gewicht ca. kg
02040-415	D	M8	15	17	6	19,4	17	0,023
02040-4251	D	M8	25	17	16	19,4	17	0,040
02040-420	D	M12	20	22	10	25,2	22	0,052
02040-425	D	M12	25	22	15	25,2	22	0,065
02040-430	D	M12	30	22	20	25,2	22	0,077
02040-440	D	M12	40	22	25	25,2	22	0,105
02040-450	D	M12	50	22	25	25,2	22	0,135
02040-4301	D	M16	30	30	20	33	30	0,140
02040-4501	D	M16	50	30	25	33	30	0,250

Artikelübersicht
