

## Artikelbeschreibung/Produktabbildungen



### Beschreibung

#### Werkstoff:

Zinkdruckguss. Achse Edelstahl. Scheiben Thermoplast.

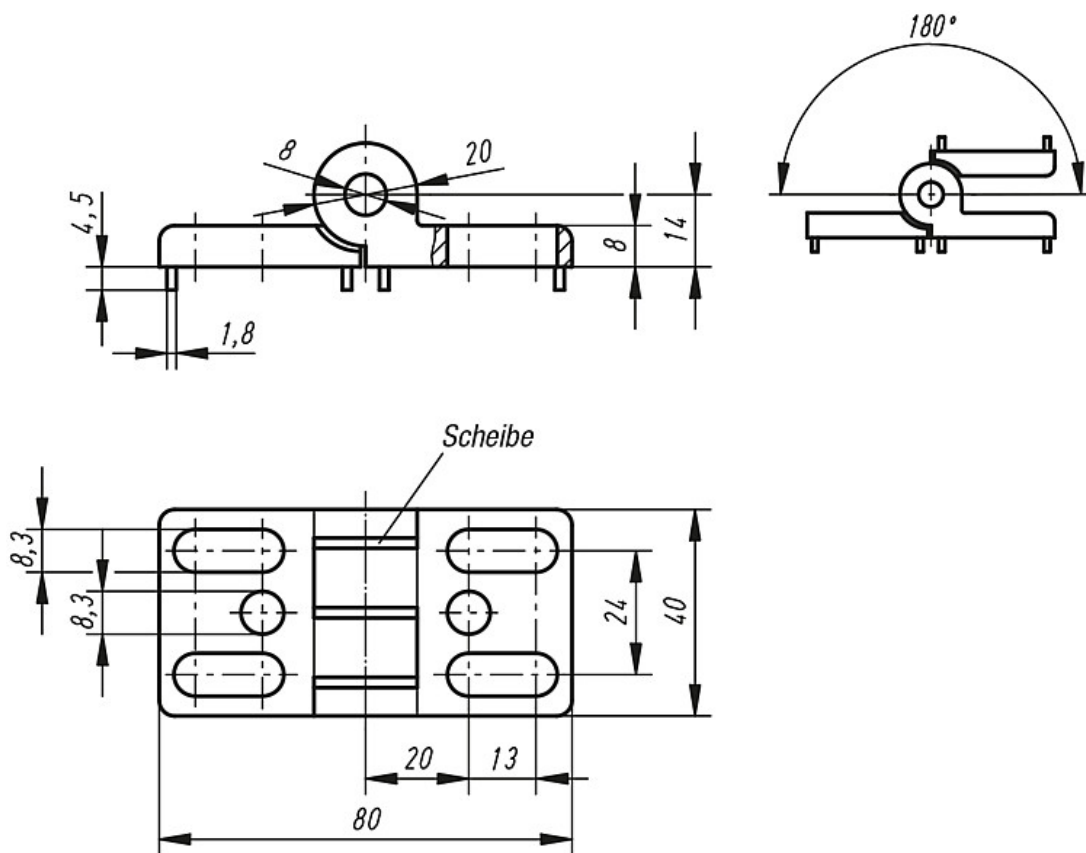
#### Ausführung:

Scharnier schwarz pulverbeschichtet. Achse blank. Scheiben schwarz.

#### Hinweis:

Die Scharniere können horizontal justiert und somit optimal ausgerichtet werden.

## Zeichnungen



## Artikelübersicht

Bestellnummer	Führungsnasen für Nut	Tragkraft N	Gewicht ca. kg
K0441.402020	-	2500	0,175
K0441.40202008	8	2500	0,175
K0441.40202010	10	2500	0,175

## Artikelübersicht

---