

## Artikelbeschreibung/Produktabbildungen



### Beschreibung

#### Werkstoff:

Teller Zinkdruckguss oder Edelstahl 1.4305.

#### Ausführung:

Teller Zinkdruckguss schwarz pulverbeschichtet. Teller Edelstahl blank.

#### Bestellhinweis:

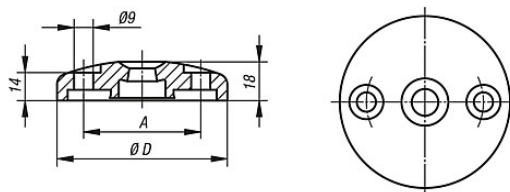
Soll der Stellfußteller und die Gewindespindel montiert geliefert werden, bitte die Bestellnummer des Tellers und der Spindel mit dem Zusatz "montiert" angeben. (z.B. 27817-10601 und 27828-120661 montiert.)

#### Hinweis:

Stellfüße werden aus einem Teller und einer Gewindespindel zusammengestellt. Jeder Teller kann mit jeder Gewindespindel kombiniert werden. Passende Gewindespindeln siehe 27828.

## Zeichnungen

Form C  
mit Anschraubbohrung (offen)  
ohne Anti-Slip-Platte



## Artikelübersicht

Bestellnummer	Form	Material	D	A	Belastbarkeit max. kN
27817-30801	Form C	Zinkdruckguss	80	55	35
27817-31001	Form C	Zinkdruckguss	100	74	35
27817-30802	Form C	Edelstahl	80	55	45
27817-31002	Form C	Edelstahl	100	74	45