

## ART. H760

### GERÄNDELTES HANDRAD MIT GEWINDESTIFT

**MATERIAL:**

verstärktes Polyamid.  
Öl und fettbeständig.

**OBERFLÄCHE:**

Satiniert.

**FARBEN:**

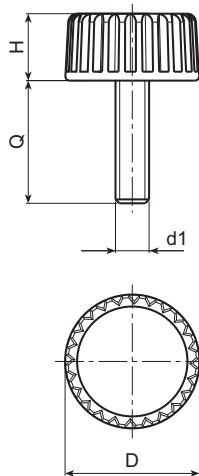
Schwarz (RAL 9011).

**EINSATZ:**

Stiftgewindeschraube aus verzinktem Stahl.

**SONDERAUSFÜHRUNGEN:**

- Auf Anfrage und bei bestimmten Stückzahlen können die Einsätze in den gewünschten Längen geliefert werden.
- Auf Anfrage und bei bestimmten Stückzahlen können die Einsätze aus anderem Material geliefert werden.
- Auf Anfrage und bei bestimmten Stückzahlen können die Farben gemäß Tabelle auf Seite 19 geliefert werden.



Art.	D	H	d1	Q	LM	Gewicht (gr)
H76015.TM0401	15	8	M04	15-19-24	80	2-2,5-3
H76015.TM0501	15	8	M05	15-19-24-29	80	3,5
H76015.TM0601	15	8	M06	15-19-24-29	80	5,5-6,5-7-7,5

LM = Formbare Höchstlänge

