

Artikelbeschreibung/Produktabbildungen



Beschreibung

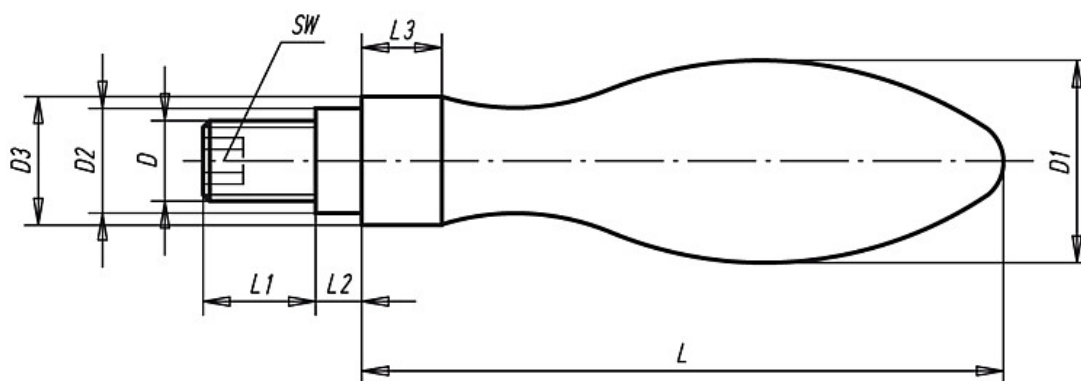
Werkstoff, Ausführung:

Thermoplast oder Duroplast schwarz.
Achsteil Stahl chromatiert.

Hinweis:

Ballengriffe mit Gewinde M6 und M8 aus Duroplast.
Ballengriffe mit Gewinde M10 und M12 aus Thermoplast.

Zeichnungen



Artikelübersicht

Bestellnummer	D	D1	D2	D3	~L	L1	L2	L3	SW	Gewicht ca. kg
06313-206	M6	16	10	14	49	11	5,5	5	3	0,022
06313-208	M8	20	13	18	61	13	6	6	4	0,045
06313-210	M10	25	16	21	75	14	8	6,5	5	0,075
06313-212	M12	32	20	26	95	21	10,5	8	6	0,160