

Artikelbeschreibung/Produktabbildungen



Beschreibung

Werkstoff:

Stahl.

Ausführung:

brüniert.

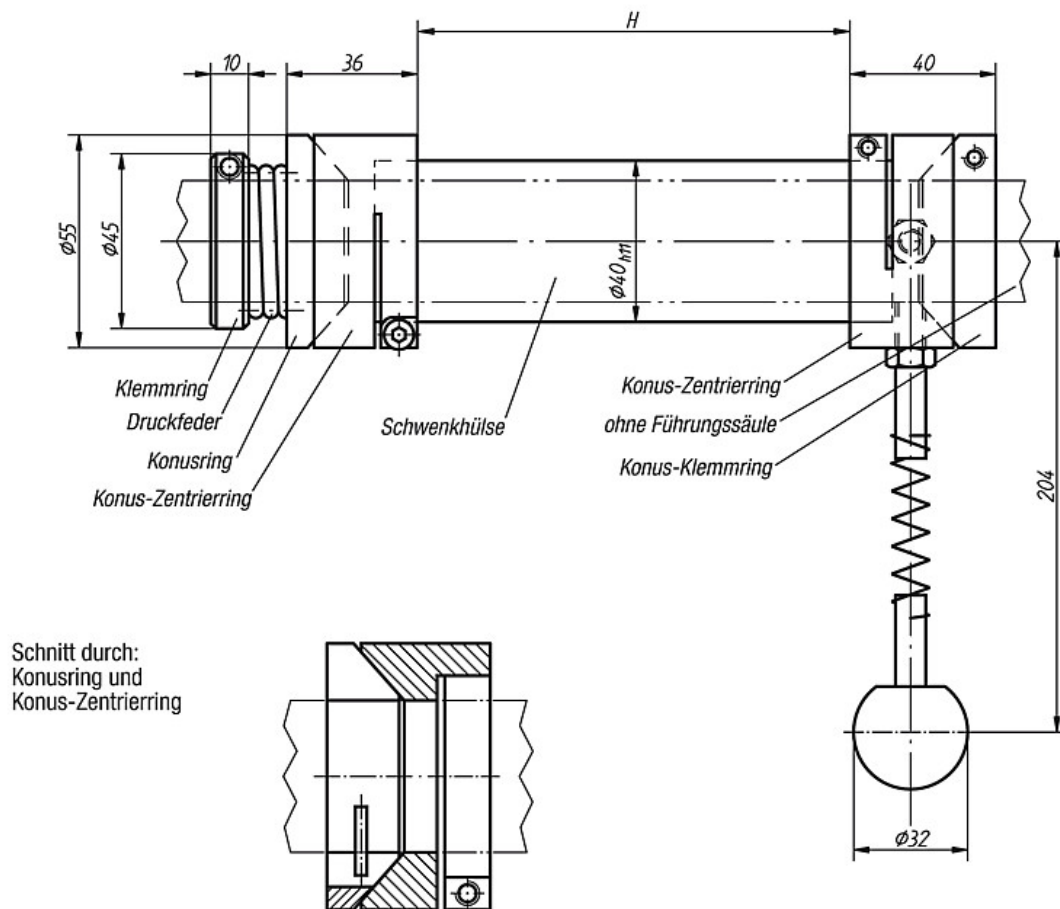
Hinweis:

Die Schwenksysteme sind abgestimmt auf die Messvorrichtungen 33140.
Messarme siehe 33150.

Montage:

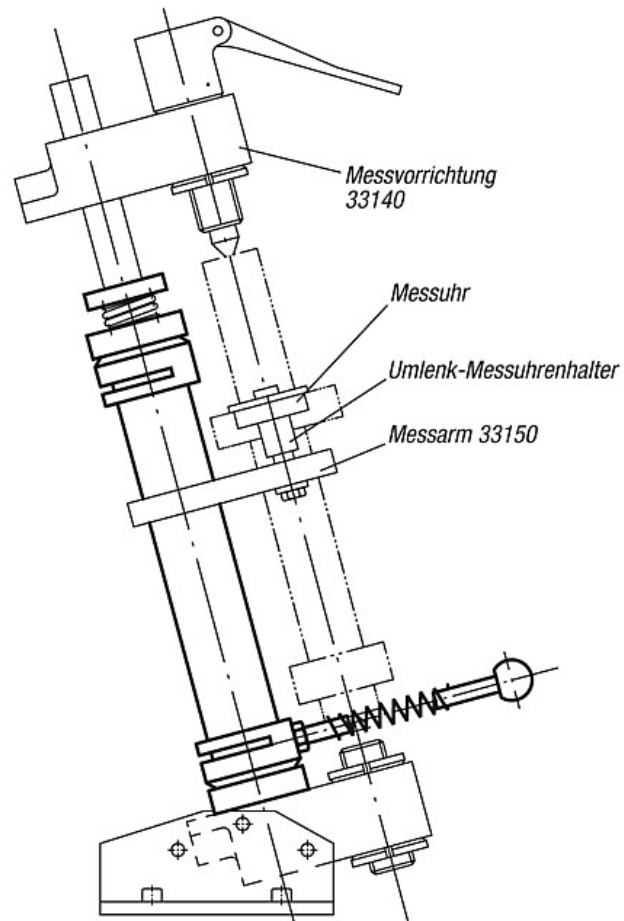
- Konus-Klemmring auf die Führungssäule aufsetzen und in gewünschter Position festklemmen.
- Konus-Zentrierring auf der Schwenkhülse befestigen und so einführen, dass der Konus-Zentrierring auf dem Konus-Klemmring aufliegt.
- Messarm auf der Schwenkhülse befestigen.
- Zweiter Konus-Zentrierring auf der Schwenkhülse befestigen.
- Konusring und Druckfeder einführen.
- Druckfeder mit Klemmring auf Block montieren, um ein Axialspiel zu verhindern.
- Grundsätzlich gilt: Alle Laufflächen schmieren.

Zeichnungen



Zeichnungen

Anwendungsbeispiel:



Artikelübersicht

Bestellnummer	H	Gewicht ca. kg
33115-200	200	1,845
33115-276	276	2,125
33115-426	426	2,665
33115-536	536	3,040