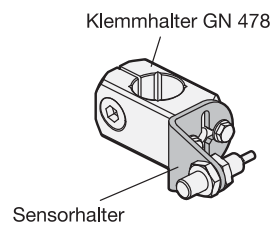
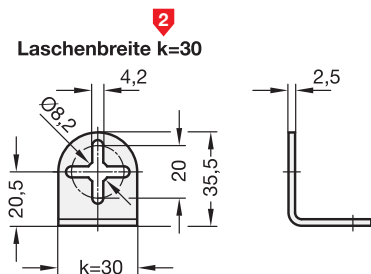
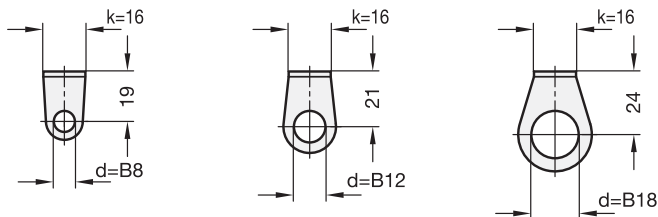


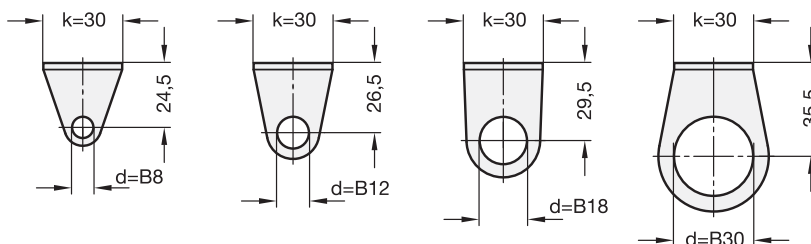
1

Draufsichten für verschiedene Bohrungs- $\varnothing d$



1

Draufsichten für verschiedene Bohrungs- $\varnothing d$



Ausführung

- **Edelstahl**
 - nichtrostend, 1.4301
 - matt gestrahlt
- **Edelstahl-Eigenschaften** → Seite 1883
- **RoHS**

Hinweis

Die Edelstahl-Sensorhalter GN 479 dienen zur Aufnahme von Sensoren, die mit zwei Kontermuttern befestigt werden.

Die Befestigungsbohrung ist auf die Zentralgewinde von Anbau-Klemmhaltern GN 478 und Anbau-Laschen-Klemmhaltern GN 484 abgestimmt. Bei $k=30$ erlauben die kreuzförmig angeordneten Langlöcher eine zusätzliche Justierbarkeit und die Verwendung von zwei Befestigungsschrauben (gehören nicht zu Lieferumfang).

siehe auch...

- **Anbau-Klemmhalter GN 478** → Seite 1565
- **Anbau-Laschen-Klemmhalter GN 484** → Seite 1569
- **Weitere Befestigungselemente für Sensoren:**
 - GN 176 → Seite 1579
 - GN 177.1 → Seite 1576
 - GN 271.4 / GN 272.4 / GN 273.4 → Seite 1549 ff.

Bestellbeispiel

GN 479-B12-16

1	d
2	k