

# Doppelgewindenippel, Außengewinde zylindrisch, Messing

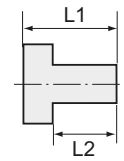
## VERSCHRAUBUNGEN UND VERBINDUNGSTEILE

### Verschlusschrauben

Messing

#### Verschlusschraube mit Innensechskant, ohne Bund

Artikel Nr.	Typen Nr.	Gewinde	L1 mm	SW mm	Preis €
135995	MS290OB1	G 1 Innensechskant	18,0	17	7,08
135996	MS290OB114	G 1 1/4 Innensechskant	20,0	22	14,48
135997	MS290OB112	G 1 1/2 Innensechskant	22,0	24	21,44
135998	MS290OB2	G 2 Innensechskant	24,0	32	35,85



MS290OB14

#### Verschlusschraube mit Innensechskant, ohne Bund

Artikel Nr.	Typen Nr.	Gewinde	L1 mm	SW mm	Preis €
136004	MS290ROB18	R 1/8 Innensechskant	8,0	5	0,49
136031	MS290ROB14	R 1/4 Innensechskant	10,0	7	0,80
136078	MS290ROB38	R 3/8 Innensechskant	10,0	8	1,08
136079	MS290ROB12	R 1/2 Innensechskant	10,0	10	1,69
136080	MS290ROB34	R 3/4 Innensechskant	12,0	12	5,93
136081	MS290ROB01	R 1 Innensechskant	12,0	17	7,08
136082	MS290ROB114	R 1 1/4 Innensechskant	18,0	22	14,50
136083	MS290ROB112	R 1 1/2 Innensechskant	20,0	24	21,45
136084	MS290ROB2	R 2 Innensechskant	22,0	32	35,81



MS290ROB14

#### Verschlusschraube mit Außensechskant

Artikel Nr.	Typen Nr.	Gewinde	L1 mm	L2 mm	SW mm	Preis €
136085	MS290SKM5	M5 Außensechskant	8,0	4,0	13	0,81
136086	MS290SK18	G 1/8 Außensechskant	11,0	7,0	14	0,83
136087	MS290SK14	G 1/4 Außensechskant	15,0	9,0	17	0,95
136088	MS290SK38	G 3/8 Außensechskant	15,0	9,0	19	1,39
136089	MS290SK12	G 1/2 Außensechskant	17,0	11,0	24	2,68
136090	MS290SK34	G 3/4 Außensechskant	20,0	12,0	32	4,19
136091	MS290SK1	G 1 Außensechskant	21,0	13,0	36	7,16
136092	MS290SK114	G 1 1/4 Außensechskant	22,0	14,0	50	12,71
136093	MS290SK112	G 1 1/2 Außensechskant	23,0	15,0	55	15,38
136094	MS290SK2	G 2 Außensechskant	28,0	20,0	70	37,23



MS290SK14

#### Verschlusschraube mit Außensechskant und Bund

Artikel Nr.	Typen Nr.	Gewinde	L1 mm	L2 mm	SW mm	Preis €
136095	MS290SKMB18	G 1/8 Außensechskant	16,0	9,0	10	2,21
136096	MS290SKMB14	G 1/4 Außensechskant	18,0	9,0	13	2,67
136097	MS290SKMB38	G 3/8 Außensechskant	18,0	9,0	17	3,20
136098	MS290SKMB12	G 1/2 Außensechskant	23,0	11,0	19	4,47
136099	MS290SKMB34	G 3/4 Außensechskant	26,0	12,0	24	6,81
136100	MS290SKMB1	G 1 Außensechskant	29,0	13,0	27	9,68
136101	MS290SKMB114	G 1 1/4 Außensechskant	31,0	14,0	30	15,66
136102	MS290SKMB112	G 1 1/2 Außensechskant	32,0	15,0	30	19,19
136103	MS290SKMB2	G 2 Außensechskant	40,0	20,0	36	32,19



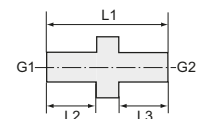
MS290SKMB14

### Doppelgewindenippel

Messing

#### Doppelgewindenippel, Außengewinde zylindrisch

Artikel Nr.	Typen Nr.	Gewinde 1	Gewinde 2	L1 mm	L2 mm	L3 mm	SW mm	Preis €
131744	MS2521818	G 1/8	G 1/8	18,0	7,0	7,0	14	0,88
131752	MS2521814	G 1/8	G 1/4	21,0	7,0	9,0	17	1,13
131755	MS2521838	G 1/8	G 3/8	21,0	7,0	9,0	19	1,40
131756	MS2521414	G 1/4	G 1/4	23,0	9,0	9,0	17	1,31
131759	MS2521438	G 1/4	G 3/8	23,0	9,0	9,0	19	1,35
131764	MS2521412	G 1/4	G 1/2	26,0	9,0	11,0	24	2,21
131765	MS2523838	G 3/8	G 3/8	23,0	9,0	9,0	19	1,68
131791	MS2523812	G 3/8	G 1/2	26,0	9,0	11,0	24	2,13
131792	MS2523834	G 3/8	G 3/4	27,0	9,0	12,0	32	4,18

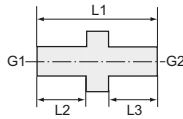


MS2521414

# Doppelgewindenippel, Außengewinde zylindrisch, Messing

VERSCHRAUBUNGEN UND  
VERBINDUNGSTEILE

6



## Doppelgewindenippel

Messing



MS2521414

### Doppelgewindenippel, Außengewinde zylindrisch

Artikel Nr.	Typen Nr.	Gewinde 1	Gewinde 2	L1 mm	L2 mm	L3 mm	SW mm	Preis €
134118	MS252381	G 3/8	G 1	28,0	9,0	13,0	38	6,08
131770	MS2521212	G 1/2	G 1/2	28,0	11,0	11,0	24	2,10
131771	MS2521234	G 1/2	G 3/4	29,0	11,0	12,0	32	3,95
131772	MS252121	G 1/2	G 1	30,0	11,0	13,0	38	5,54
131773	MS2523434	G 3/4	G 3/4	30,0	12,0	12,0	32	4,70
131774	MS252341	G 3/4	G 1	31,0	12,0	13,0	38	5,46
131775	MS25211	G 1	G 1	32,0	13,0	13,0	38	6,30
131776	MS2521114	G 1	G 1 1/4	34,0	13,0	14,0	50	11,05
131777	MS2521112	G 1	G 1 1/2	36,0	13,0	15,0	55	18,00
131778	MS25212	G 1	G 2	41,0	13,0	20,0	70	22,36
134272	MS25211412	G 1 1/4	G 1/2	32,0	14,0	11,0	50	14,00
134119	MS25211434	G 1 1/4	G 3/4	33,0	14,0	12,0	50	14,38
131779	MS252114114	G 1 1/4	G 1 1/4	35,0	14,0	14,0	50	15,75
131780	MS252114112	G 1 1/4	G 1 1/2	37,0	14,0	15,0	55	16,65
131781	MS2521142	G 1 1/4	G 2	42,0	14,0	20,0	70	22,75
134120	MS25211234	G 1 1/2	G 3/4	34,0	15,0	12,0	50	14,30
131782	MS252112112	G 1 1/2	G 1 1/2	38,0	15,0	15,0	55	19,00
131783	MS2521122	G 1 1/2	G 2	43,0	15,0	20,0	70	23,31
131784	MS25222	G 2	G 2	48,0	20,0	20,0	70	28,70
131785	MS2522212	G 2	G 2 1/2	53,0	20,0	23,0	80	35,35
131786	MS25223	G 2	G 3	57,0	20,0	26,0	95	45,14
131787	MS252212212	G 2 1/2	G 2 1/2	56,0	23,0	23,0	80	37,35
131788	MS2522123	G 2 1/2	G 3	60,0	23,0	26,0	95	50,96
131789	MS25233	G 3	G 3	63,0	26,0	26,0	95	50,06

### Doppelgewindenippel, Außengewinde

Artikel Nr.	Typen Nr.	Gewinde 1	Gewinde 2	L1 mm	L2 mm	L3 mm	SW mm	Preis €
134473	MS252M33	M3	M3	9,0	3,0	3,0	5	1,08
134474	MS252M53	M5	M3	11,0	5,0	3,0	7	1,08
134475	MS252M55	M5	M5	13,0	5,0	5,0	7	1,14
134476	MS252M1414	M14x1,5	M14x1,5	23,0	9,0	9,0	17	1,84
134477	MS252M1616	M16x1,5	M16x1,5	23,0	9,0	9,0	19	2,12
134478	MS252M2424	M24x1,5	M24x1,5	40,0	16,0	16,0	28	4,80
134479	MS252M518	M5	G 1/8	16,0	5,0	7,0	14	1,20
134480	MS252M514	M5	G 1/4	19,0	5,0	9,0	17	2,05
134481	MS25214M14	G 1/4	M14x1,5	23,0	9,0	9,0	17	2,21
134482	MS25238M16	G 3/8	M16x1,5	23,0	9,0	9,0	19	2,43
134483	MS25212M24	G 1/2	M24x1,5	33,0	11,0	16,0	28	6,49



MS25214M14

### Doppelgewindenippel, Außengewinde Linksgewinde

Artikel Nr.	Typen Nr.	Gewinde 1	Gewinde 2	L1 mm	L2 mm	L3 mm	SW mm	Preis €
134484	MS252LH1414	G 1/4 links	G 1/4 links	23,0	9,0	9,0	17	2,40
134485	MS252LH3838	G 3/8 links	G 3/8 links	23,0	9,0	9,0	19	2,95



MS252LH1414

### Doppelgewindenippel, Außengewinde konisch

Artikel Nr.	Typen Nr.	Gewinde 1	Gewinde 2	L1 mm	L2 mm	L3 mm	SW mm	Preis €
134992	MS252R1818	R 1/8	R 1/8	20,0	8,0	8,0	12	0,88
134993	MS252R1814	R 1/8	R 1/4	23,0	8,0	11,0	14	1,17
134994	MS252R1838	R 1/8	R 3/8	24,0	8,0	11,0	19	1,30
134995	MS252R1414	R 1/4	R 1/4	26,0	11,0	11,0	14	1,34
134996	MS252R1438	R 1/4	R 3/8	27,0	11,0	11,0	19	1,50
134997	MS252R1412	R 1/4	R 1/2	31,0	11,0	14,0	22	1,82
134998	MS252R3838	R 3/8	R 3/8	27,0	11,0	11,0	19	2,40
134999	MS252R3812	R 3/8	R 1/2	31,0	11,0	14,0	22	2,85
135000	MS252R3834	R 3/8	R 3/4	33,0	11,0	16,0	28	4,13
135001	MS252R381	R 3/8	R 1	35,0	11,0	18,0	36	8,65
135002	MS252R1212	R 1/2	R 1/2	34,0	14,0	14,0	22	3,02
135003	MS252R1234	R 1/2	R 3/4	36,0	14,0	16,0	28	4,28
135004	MS252R121	R 1/2	R 1	38,0	14,0	18,0	36	6,55
135005	MS252R3434	R 3/4	R 3/4	38,0	16,0	16,0	28	3,96
135006	MS252R341	R 3/4	R 1	40,0	16,0	18,0	36	8,25
135007	MS252R11	R 1	R 1	42,0	18,0	18,0	36	8,42
135008	MS252R1114	R 1	R 1 1/4	45,0	18,0	20,0	44	11,52



MS252R1414