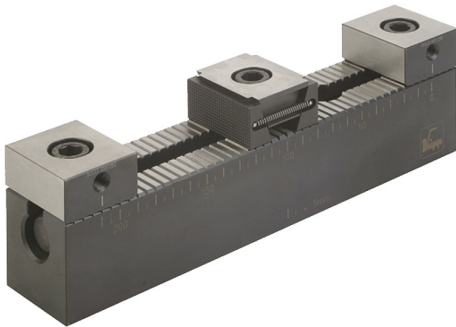


Artikelbeschreibung/Produktabbildungen



Beschreibung

Werkstoff:

Basisleiste, Anschläge und Keilspanner Vergütungsstahl.

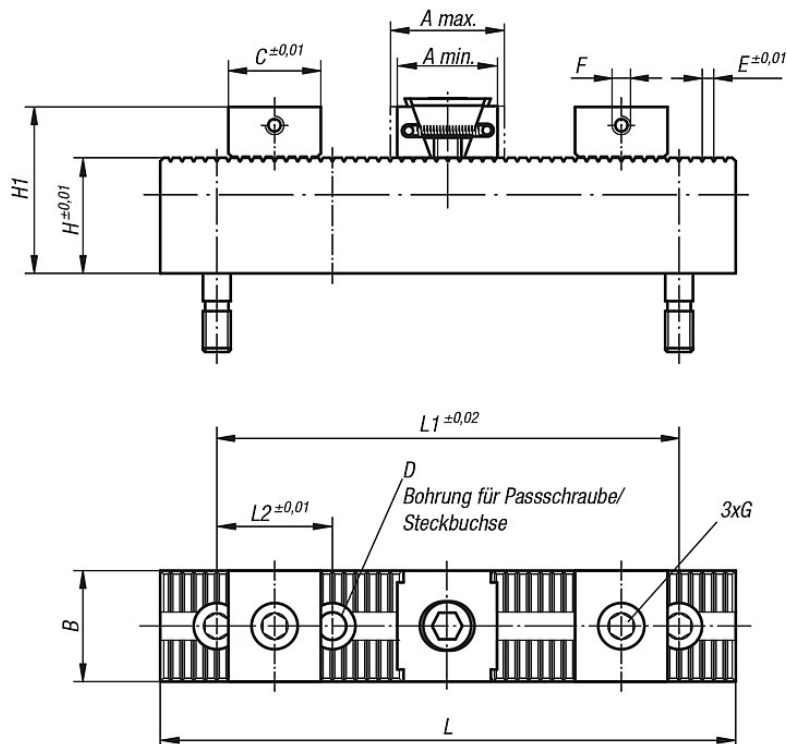
Ausführung:

Verzahnung randschichtgehärtet und geschliffen.

Anschläge vergütet.

Spannsegmente gehärtet und brüniert.

Zeichnungen



Artikelübersicht

| Bestellnummer | A min. | A max. | B | C | D | E | F | G Zylinderschraube DIN 912 | H | H1 | L | L1 | L2 | Spannkraft ca. kN |
|---------------|--------|--------|----|----|-------|-----|----|----------------------------------|----|----|-----|-----|----|----------------------|
| K0902.08 | 30,5 | 33,5 | 24 | 25 | 12 H6 | 2,5 | M5 | M8x25 | 40 | 55 | 199 | 150 | 50 | 15 |
| K0902.12 | 44 | 49,5 | 48 | 40 | 12 F7 | 5 | M8 | M12x30 | 50 | 72 | 249 | 200 | 50 | 30 |
| K0902.16 | 55 | 62 | 48 | 40 | 16 F7 | 5 | M8 | M16x40 | 63 | 92 | 249 | 200 | 50 | 50 |

