

Klemmring DIN ISO 14-G

Stahl C 45
Rotguß Rg 7
(GC-Cu Sn 5 / 7 Zn Pb)

Form A: Stahl
Form B: Rotguß



Nr. 09 143

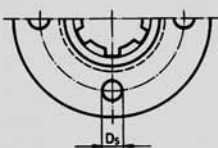
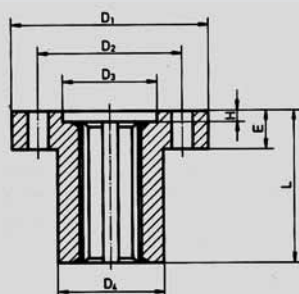
Bestellbeispiel

09143.KR11X14A

Bez. KR
G 11X14
Form A

Keilnabenprofil G	Anzahl Nuten	D ₁	D ₂	D ₃ h6	D ₄ H13	L	K	 kg
G6 x 11 x 14	6	42	28	20	4,5	12	2	0,104
G6 x 13 x 16	6	50	36	22	4,5	12	2	0,153
G6 x 16 x 20	6	52	38	25	5,5	14	2	0,178
G6 x 21 x 25	6	62	48	35	6,6	14	3	0,255
G6 x 26 x 32	6	70	56	40	6,6	15	3	0,346
G8 x 32 x 38	8	80	65	50	9,0	18	3	0,507
G8 x 42 x 48	8	95	75	60	11,0	22	3	0,834

Auch aus rostfreiem Material
lieferbar.



Keilnaben mit Flansch DIN ISO 14-F

Stahl C 45
Rotguß Rg 7
(GC-Cu Sn 5 / 7 Zn Pb)

Form A: Stahl
Form B: Rotguß



Nr. 09 144

09

Bestellbeispiel

09144.KN11X14-A

Bez. KN
F 11X14
Form A

Keilnabenprofil F	Anzahl Nuten	D ₁	D ₂	D ₃ H7	D ₄ h8	D ₅ H13	E	H	L	 kg
F6 x 11 x 14	6	42	28	20	20	4,5	8	3	35	0,109
F6 x 13 x 16	6	50	36	22	25	4,5	8	3	40	0,184
F6 x 16 x 20	6	52	38	25	28	5,5	10	3	40	0,218
F6 x 21 x 25	6	62	48	35	34	6,6	10	3,5	50	0,328
F6 x 26 x 32	6	70	56	40	42	6,6	10	3,5	60	0,511
F8 x 32 x 38	8	80	65	50	50	9,0	12	3,5	60	0,708
F8 x 42 x 48	8	95	75	60	60	11,0	16	4	80	1,215

Keilnaben und Klemmringe sind
aus hochwertigen Werkstoffen als
Qualitätserzeugnisse gefertigt. Sie
finden dort Anwendung, wo große
Verdrehkräfte gefordert sind mit
der Möglichkeit einer axialen
Verschiebung bzw. Verklemmung.

Auch aus rostfreiem Material
lieferbar.

