

ST Griffserie – Bügelgriff aus Rundstahl mit zentrischen Gewindebohrungen

ST

Griffserie ST

Qualitäts-Griffe mit zentrischen Gewindebohrungen.

Werkstoff und Oberfläche:
Rundstahl. Oberfläche feinstgeschliffen und hochglanzverchromt. Einschließlich chromfarbenen Messing-Abschlusscheiben.

Tragkraft:
min. 1.000 N.

Hinweis:
Andere Abmessungen auf Anfrage.

Ab einer Mindestbestellmenge von 100 Stück/Grifftyp auch mit mattverchromter Oberfläche lieferbar.

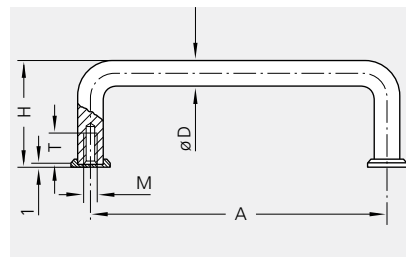
Handle Series ST

Quality handles with centered tapped bores.

Material and surface:
Round steel bar. Precision ground and high gloss chromium plated surface. Including chromium coloured brass cover washers.

Stress resistance:
min. 1.000 N.

Note:
Other dimensions on request. Also available with matt chromium plated surface for minimum order quantities of 100 pieces/handle type.



Werkbild: **Rohde**
Rund-Stahlgriffe Typ ST im Galvanoautomat nach dem Vernickeln
Picture made by: **Rohde**
Round steel rod handles typ ST after nickel plating in the automatic electroplating plant

| A | Bestell-Nr. Order no. | Ø D | H | M | T |
|-----|--------------------------|--------|----|---|----|
| 32 | ST-05.032.22 | 5 | 21 | | |
| 42 | ST-05.042.22 | | | | |
| 55 | ST-05.055.22 | | | | |
| 76 | ST-05.076.22 | 5 | 25 | 3 | 6 |
| 88 | ST-05.088.22 | | | | |
| 32 | ST-08.032.22 | | | | |
| 55 | ST-08.055.22 | | | | |
| 64 | ST-08.064.22 | | | | |
| 88 | ST-08.088.22 | | | | |
| 96 | ST-08.096.22 | 8 | 33 | 4 | 8 |
| 98 | ST-08.098.22 | | | | |
| 102 | ST-08.102.22 | | | | |
| 120 | ST-08.120.22 | | | | |
| 128 | ST-08.128.22 | | | | |
| 136 | ST-08.136.22 | | | | |
| 55 | ST-10.055.22 | | | | |
| 88 | ST-10.088.22 | | | | |
| 100 | ST-10.100.22 | | | | |
| 102 | ST-10.102.22 | | | | |
| 115 | ST-10.115.22 | | | | |
| 120 | ST-10.120.22 | 10 | 41 | 5 | 10 |
| 136 | ST-10.136.22 | | | | |
| 180 | ST-10.180.22 | | | | |
| 200 | ST-10.200.22 | | | | |
| 235 | ST-10.235.22 | | | | |
| 250 | ST-10.250.22 | | | | |