

## TL.U6

### Griffserie TL.U6

#### Werkstoff und Oberfläche:

Edelstahl-Rohr, Werkstoff-Nr. 1.4301; feingeschliffen. Rohrhalter aus Aluminium AlMgSi 0,5; mattglänzend, naturfarben eloxiert. Endkappen aus Rund-Edelstahl, Werkstoff-Nr. 1.4305; feingedreht.

#### Konstruktive Merkmale:

Front- und rückseitige Montage in einer Griffausführung.

#### Montagehinweise:

Montage mittels 4 Zylinderschrauben mit Innensechskant DIN 912. Bei frontseitiger Befestigung ist eine kundenseitige Griffmontage erforderlich.

#### Lieferumfang:

Bei Frontbefestigung einschließlich Zylinderschrauben aus Edelstahl mit Innensechskant DIN 912, Muttern DIN 934 und Unterlegscheiben DIN 125.

#### Tragkraft:

min. 1.000 N.

### Handle Series TL.U6

#### Material and surface:

Tube of stainless steel, material no. 1.4301; fine ground. Tube holder of aluminium AlMgSi 0.5; natural colour anodized with dull bright finish. End caps of stainless steel, material no. 1.4305; fine lathed.

#### Design features:

Attachment from the front and behind in one version.

#### Assembly information:

Assembly of handle with 4 inner hexagonal socket head cap screws DIN 912. At front attachment an assembly by customer is required.

#### Scope of delivery:

At front attachment including stainless steel cylinder head socket screws DIN 912, nuts DIN 934 and washers DIN 125.

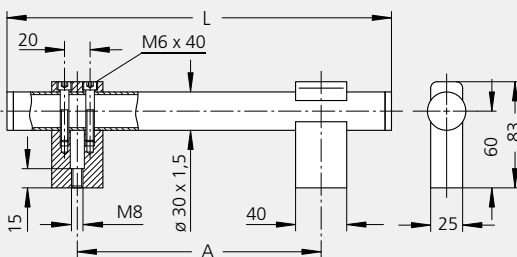
#### Stress resistance:

min. 1.000 N.

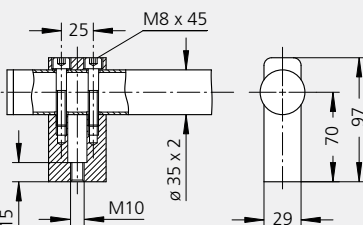
### Lieferform / Delivery form

rückseitige Befestigung, montagefertig  
attachment from behind, ready to mount

#### Typ U6-30.R

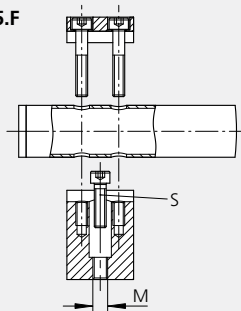


#### Typ U6-35.R



frontseitige Befestigung, Einzelteil-Lieferung  
attachment from the front, single part supply

#### Typ U6-30.F / U6-35.F



Typ	Befestigung / Attachment		frontseitig from the front		rückseitig from behind	
	A	L	Bestell-Nr. Order no.	S	Bestell-Nr. Order no.	M
U6-30	200	310	TL.U6-30.F200.37	M6 x 30	TL.U6-30.R200.37	M8
	250	360	TL.U6-30.F250.37		TL.U6-30.R250.37	
	300	410	TL.U6-30.F300.37		TL.U6-30.R300.37	
	350	460	TL.U6-30.F350.37		TL.U6-30.R350.37	
	400	510	TL.U6-30.F400.37		TL.U6-30.R400.37	
	500	610	TL.U6-30.F500.37		TL.U6-30.R500.37	
U6-35	300	410	TL.U6-35.F300.37	M8 x 30	TL.U6-35.R300.37	M10
	400	510	TL.U6-35.F400.37		TL.U6-35.R400.37	
	500	610	TL.U6-35.F500.37		TL.U6-35.R500.37	
	600	710	TL.U6-35.F600.37		TL.U6-35.R600.37	
	700	810	TL.U6-35.F700.37		TL.U6-35.R700.37	
	800	910	TL.U6-35.F800.37		TL.U6-35.R800.37	