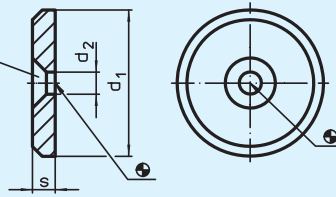


für Senkschraube DIN EN ISO 2009
oder DIN EN ISO 10642



EH 22270.

**Vorlege-
scheiben**



Werkstoff:

- Automatenstahl, ungehärtet, brüniert
- Rostfreier Stahl 1.4305

Best.-Nr. Stahl	Best.-Nr. Rostfreier Stahl	d ₁	d ₂	s	± g
22270.0016	22270.0116	16	4,5	3,0	3,6
22270.0020	22270.0120	20	4,5	3,0	6,1
22270.0022	22270.0122	22	5,5	3,5	8,1
22270.0025	22270.0125	25	5,5	3,5	11,0
22270.0028	22270.0128	28	5,5	3,5	14,0
22270.0032	22270.0132	32	6,6	4,0	22,0
22270.0036	22270.0136	36	6,6	4,0	28,0
22270.0040	22270.0140	40	6,6	5,0	44,0
22270.0045	22270.0145	45	6,6	6,0	68,0
22270.0052	22270.0152	52	6,6	6,0	92,0

