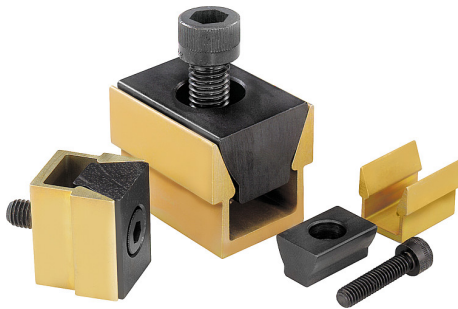


Artikelbeschreibung/Produktabbildungen



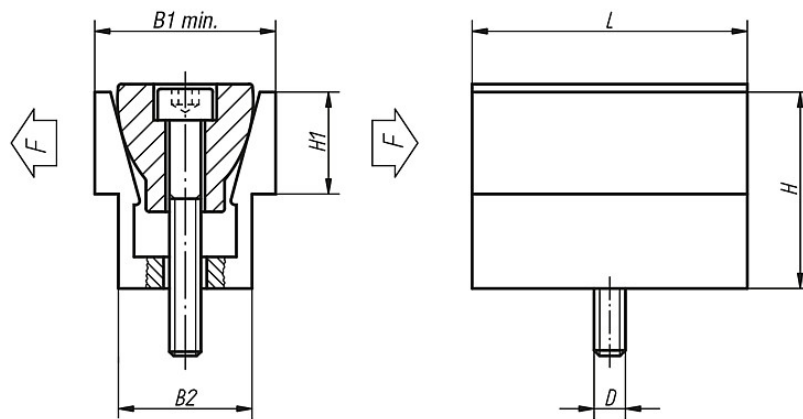
**Beschreibung**

**Werkstoff:**  
Außenteil Aluminiumprofil.  
Keil Einsatzstahl.

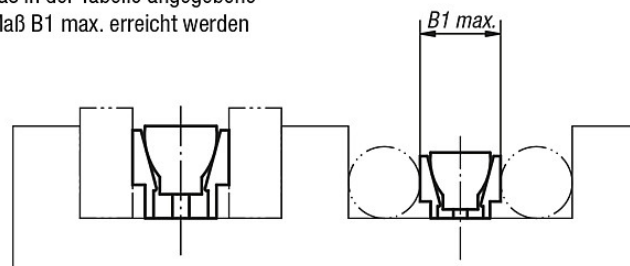
**Ausführung:**  
Außenteil eloxiert.  
Keil brüniert.

**Hinweis:**  
Mit einem Doppel-Keilspanner werden gleichzeitig zwei Werkstücke gespannt. Der Doppel-Keilspanner ist bestens zum Spannen von runden und rechteckigen Teilen geeignet. Durch die kleine Bauweise kann eine platzsparende Mehrfachspannung erreicht werden.

Zeichnungen



Im gespannten Zustand sollte das in der Tabelle angegebene Maß B1 max. erreicht werden



Artikelübersicht

Bestellnummer	D	L	B1 min. - max.	B2	H	H1	F kN	Anziehdreh- moment max. Nm	Gewicht ca. kg
K0037.04	M4	15,9	12,3 - 13,1	10,4	12,8	5,6	2,2	3,4	0,012
K0037.06	M6	23,5	18,6 - 19,9	15,8	19	9,5	6,7	14,3	0,040

## Artikelübersicht

Bestellnummer	D	L	B1 min. - max.	B2	H	H1	F kN	Anziehdreh- moment max. Nm	Gewicht ca. kg
<b>K0037.08</b>	M8	32	24,8 - 26,6	20,8	25,4	12,7	8,9	14,5	0,090
<b>K0037.12</b>	M12	47,6	37,3 - 39,7	31,1	38,2	19	15,6	38,4	0,300
<b>K0037.16</b>	M16	63,5	49,7 - 52,8	41,5	50,8	25,4	26,7	74,6	0,710