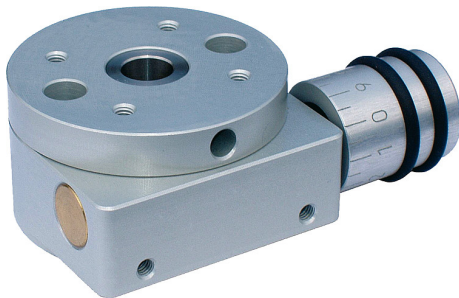


Artikelbeschreibung/Produktabbildungen



Beschreibung

Werkstoff:

Grundkörper und Rundtisch Al-Legierung, eloxiert.
Spindel Stahl, einsatzgehärtet.
Spindellagerung Gleitlager, wartungsfrei.

Ausführung:

Radialspiel der Drehachse < 0,015 mm.
Axialspiel der Drehachse < 0,02 mm.
Wiederholgenauigkeit < 0,05°.
Spindel selbsthemmend.

Hinweis:

Der Verstellweg beträgt 360°, ohne Endanschlag.
Die Skaleneinteilung beträgt 10 Teilstriche.

Übersetzungsverhältnis:

21160-08 = 50:1

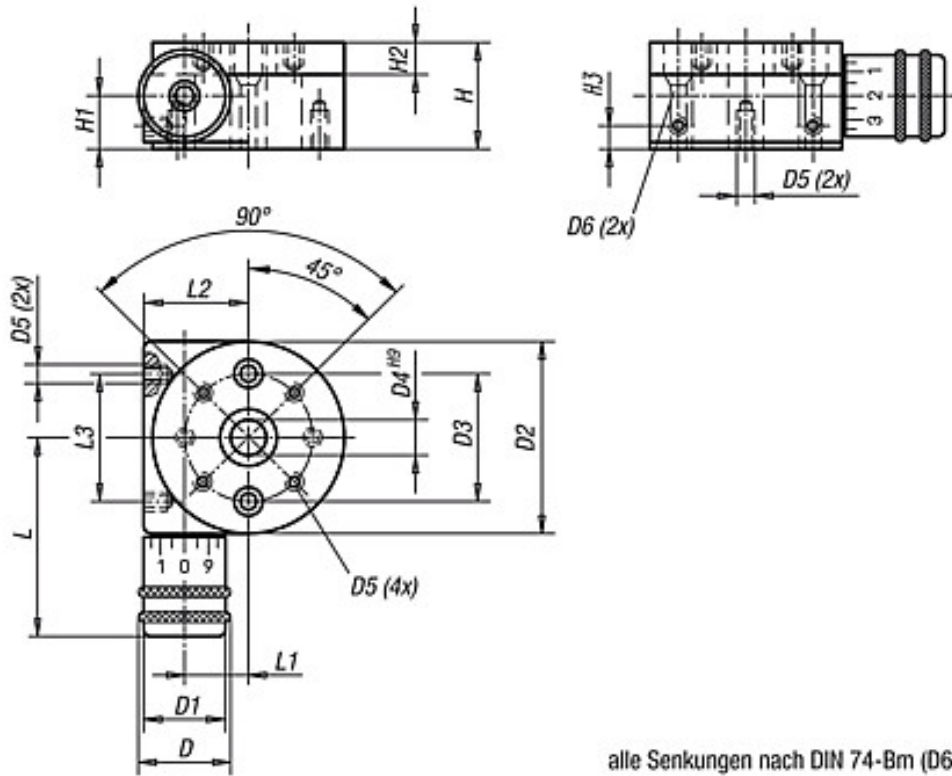
21160-12 = 55:1

21160-25 = 50:1

Der Positionier-Rundtisch kann im Baukastenprinzip in seiner Baugröße unkompliziert kombiniert werden.

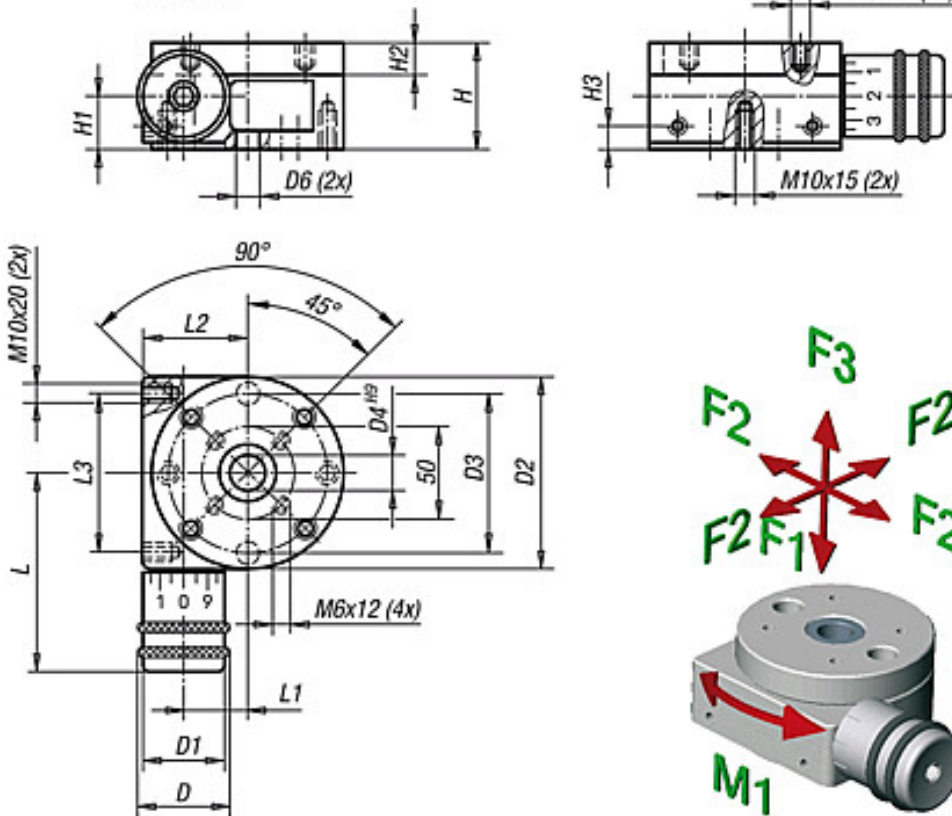
Zeichnungen

21160-08 bis 21160-12



alle Senkungen nach DIN 74-Bm (D6)

21160-25



Artikelübersicht

Bestellnummer	D	D1	D2	D3	D4	D5	D6	H	H1	H2	H3	L	L1	L2	L3	F1 (N)	F2 (N)	F3 (N)	M1 Nm	Gewicht ca. kg
21160-08	26	23	54	36	10	M4x6	4	30	14	9	6	56	17	29	36	500	500	200	3	0,260
21160-12	26	23	80	60	15	M6x9	6	40	17,5	12	6	69	31	43	60	500	500	200	5	0,760
21160-25	51	46	150	130	40	-	10,2	75	35	18	12	134	53	80	130	1000	1000	500	10	4,350