

Artikelbeschreibung/Produktabbildungen

Beschreibung

Werkstoff:

Stahl

Ausführung:

brüniert

Hinweis:

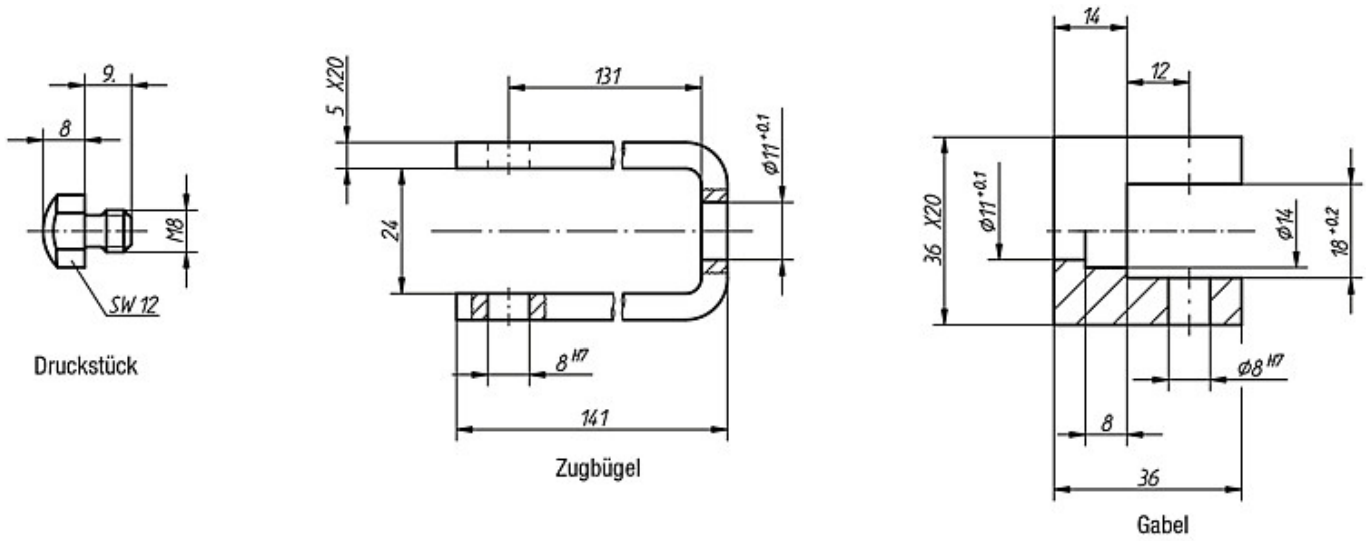
Der Zustellweg beträgt 12 mm. Innerhalb des kurzen Spannweges von 1,5 mm tritt in jeder Lage Selbsthemmung ein. Es ist daher möglich, Werkstücke mit Toleranzen bis zu 1 mm sicher zu spannen. Das Spannelement "arness" läßt sich in jeder horizontalen und vertikalen Lage einbauen.

Um eine individuelle Anpassung an die verschiedenen Gegebenheiten zu erreichen, wurden mehrere genormte Zusatzteile entwickelt. Sie werden als Sonderzubehör geliefert. Alle stark beanspruchten Teile des Kurvensystems sowie das Druckstück sind einsatzgehärtet.

Die höchstzulässige Spannkraft liegt bei 4905 N.



Zeichnungen



Artikelübersicht

Bestellnummer	Artikel	Gewicht ca. kg
K0021.02	Gabel	0,120
K0021.03	Zugbügel	0,250
K0021.04	Druckstück	0,010