

Artikelbeschreibung/Produktabbildungen



Beschreibung

Werkstoff:

Hülse, Feder und Kugel Edelstahl.
O-Ring NBR.

Ausführung:

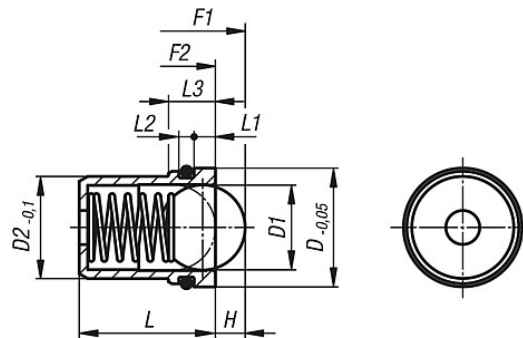
Hülse blank. Kugel gehärtet, blank.
O-Ring schwarz.

Hinweis:

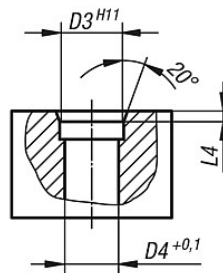
Die Federnde Druckstücke mit Hafring sind zum Montieren in „Überkopf Lage“ oder für schwer zugängliche Einbausituationen geeignet.

Sie können per Hand bzw. per Finger direkt oder mit einfachen Montagehilfen in die vorgesehene Aufnahmebohrung eingedrückt werden. Der O Ring sorgt dann für die notwendige Haftung und sichert das Federnde Druckstück so gegen ein „Herausfallen“. Bequem und ohne zusätzliche Hilfsmaßnahmen kann die Montage weiterer Bauteile erfolgen.

Zeichnungen



Einbaumaße



Artikelübersicht

Bestellnummer	D	D1	D2	D3	D4	H	L	L1	L2	L3	L4	Federkraft Anfang F1 ca. N	Federkraft Ende F2 ca. N	Gewicht ca. g
K0582.05	4,95	3	4	5	4,1	0,8	5	1	0,7	2,3	0,7	3	7	0,4
K0582.06	5,95	4	5	6	5,1	1	6	1	0,7	2,3	0,7	4	7	0,7
K0582.08	7,95	5	6	8	6,1	1,5	7	1,5	1,2	3,7	1	6	12	1,4
K0582.10	9,95	6,5	8	10	8,1	1,8	9	2	1,2	4,2	1,5	6	12	3,1
K0582.12	11,95	8	10	12	10,1	2,7	13,5	2,5	1,8	5,3	2	10	20	6,3
K0582.14	13,95	10	12	14	12,1	3,5	16	2,5	1,8	5,5	2	15	25	10,1