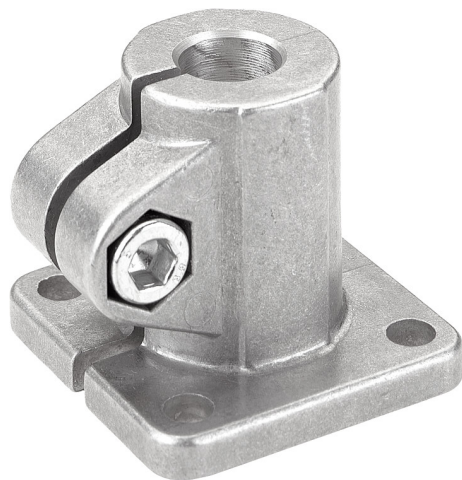


Artikelbeschreibung/Produktabbildungen



Beschreibung

Werkstoff, Ausführung:

Aluminiumguss, gleitgeschliffen.

Zylinderschraube DIN 7984 und Sechskantmutter DIN 985, Stahl verzinkt.

Hinweis:

* Langloch.

Auf Anfrage:

Klemmhebel zur Befestigung und weitere Durchmesser.

Zubehör:

- Rund- und Vierkantrohre 29050

Artikelübersicht

Bestellnummer	A	B	C	D	E	G	H	K	L	M	N	O	P	R	S	U	Gewicht ca. kg
29010-512	12,1	5,5	29,5	26	37,5	42	30	30	37	42	5	-	23	21	M6x20	-	0,064
29010-514	14,1	5,5	29,5	26	37,5	42	30	30	37	42	5	-	22	21	M6x20	-	0,059
29010-515	15,1	5,5	29,5	26	37,5	42	30	30	37	42	5	-	22	21	M6x20	-	0,057
29010-516	16,1	5,5	29,5	26	37,5	42	30	30	37	42	5	-	22	21	M6x20	-	0,057
29010-518	18,1	5,5	29,5	26	37,5	42	30	30	37	42	5	-	22	21	M6x20	-	0,052
29010-520	20,1	6,5*	42,5	40	53	60	40	45	50	60	8	42	33	29	M8x25	42	0,193
29010-525	25,1	6,5*	42,5	40	53	60	40	45	50	60	8	42	33	29	M8x25	42	0,164
29010-530	30,1	6,5*	42,5	40	53	60	40	45	50	60	8	42	33	29	M8x25	42	0,137
29010-540	40,17	8,5*	60	56	74	90	60	60	70	90	10	64	40	40	M10x30	64	0,387
29010-550	50,2	10,5*	70	66	85	105	74	74	85	105	14	80	45	49,5	M10x35	80	0,600