

## Artikelbeschreibung/Produktabbildungen



### Beschreibung

**Werkstoff:**

Teller Zinkdruckguss.

**Ausführung:**

Teller schwarz pulverbeschichtet.

**Bestellhinweis:**

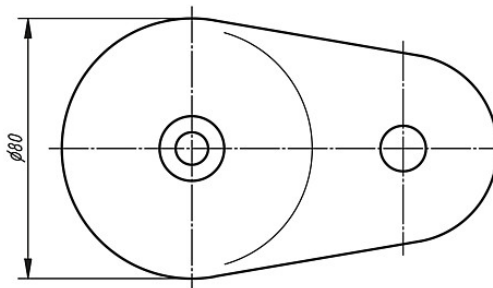
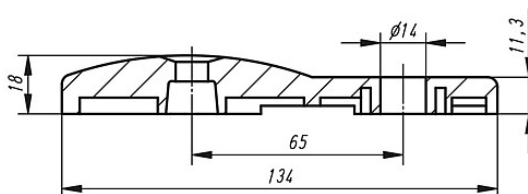
Soll der Stellfußteller und die Gewindespindel montiert geliefert werden, bitte die Bestellnummer des Tellers und der Spindel mit dem Zusatz "montiert" angeben. (z.B. 27818-30801 und 27828-120661 montiert.)

**Hinweis:**

Stellfüße werden aus einem Teller und einer Gewindespindel zusammengestellt. Jeder Teller kann mit jeder Gewindespindel kombiniert werden. Passende Gewindespindeln siehe 27828.

## Zeichnungen

Form C  
mit Anschraubbohrung  
ohne Anti-Slip-Platte



## Artikelübersicht

Bestellnummer	Form	Belastbarkeit max. kN	Gewicht ca. kg
27818-30801	C	35	0,400