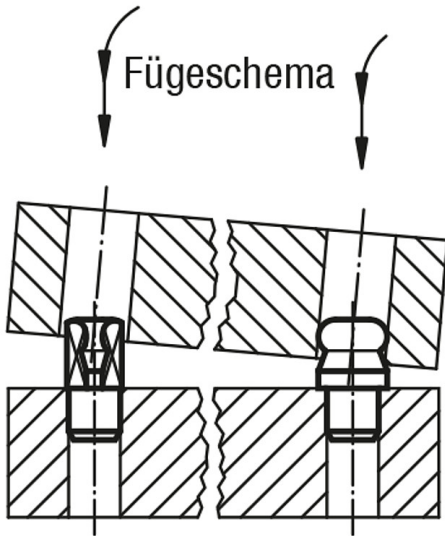


Artikelbeschreibung/Produktabbildungen



Fügeschema



Beschreibung

Werkstoff:

Werkzeugstahl oder Edelstahl 1.4305.

Ausführung:

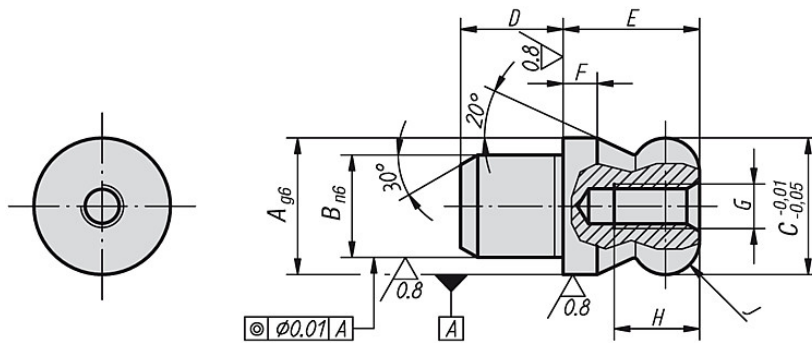
Stahl gehärtet und geschliffen.

Edelstahl geschliffen und kolsterisiert.

Hinweis:

Die Aufnahmebolzen mit Kugelansatz erleichtern den Fügevorgang, da sie fügegerecht gestaltet sind. Die Klemmneigung, auch Schubladeneffekt genannt, die durch schräges Aufsetzen des Fügeteils oder durch nicht in der Bolzenachse wirkende Kräfte beim Aufschieben hervorgerufen wird, wird durch den Kugelansatz und die sich anschließende Fügenschräge minimiert (siehe Fügeschema).

Zeichnungen



Artikelübersicht

Bestellnummer Stahl	Bestellnummer Edelstahl	A	B	C	D	E	F	G	H	J	Gewicht ca. kg
K0351.10	K0351.510	10	7	10	7	10	2,5	M3	6	R 2,5	0,007
K0351.12	K0351.512	12	8	12	8	12	3	M4	8	R 3	0,011
K0351.16	K0351.516	16	12	16	12	16	4	M5	10	R 4	0,030
K0351.20	K0351.520	20	14	20	14	20	5	M5	10	R 5	0,057
K0351.22	-	22	16	22	16	22	5,5	M5	10	R 5,5	0,079
K0351.25	-	25	18	25	18	25	6	M5	10	R 6	0,116

## Artikelübersicht

---