

Artikelbeschreibung/Produktabbildungen



Beschreibung

Werkstoff:

Körper Vergütungsstahl.

Ausführung:

Körper vergütet und brüniert.

Auflageflächen einsatzgehärtet.

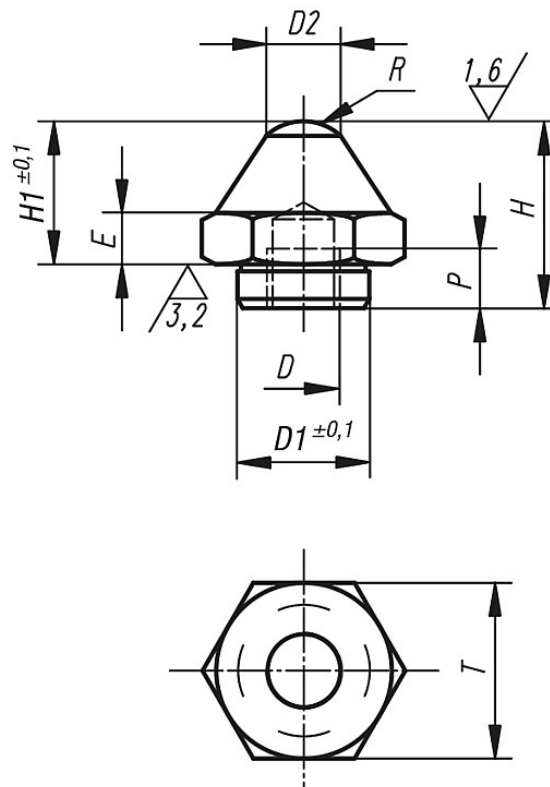
Hinweis:

Die Auflagebolzen werden zum Stützen von unbearbeiteten und bearbeiteten Werkstücken verwendet. Darüber hinaus dienen sie als Anschläge und Druckstücke im Vorrichtung- und Werkzeugbau.

In das Gewinde D können Gewindestifte oder Stiftschrauben eingedreht und verklebt werden. So erhält man auf einfache Art eine Auflage mit Außengewinde.

Zeichnungen

Form B
Kugelfläche



Artikelübersicht

Bestellnummer	Form	D	D1	D2	E	H	H1	P	R	T	Gewicht ca. kg
K0295.206012	B	M6	11,9	7	4	16,5	12,5	6	6	17	0,042
K0295.206025	B	M6	11,9	7	4	29	25	6	6	17	0,062
K0295.210020	B	M10	17,8	10	7	25	20	10	7,5	24	0,130
K0295.210040	B	M10	17,8	10	7	46	40	10	7,5	24	0,180
K0295.216030	B	M16	25,8	20	13	40	30	16	26	41	0,295
K0295.216060	B	M16	25,8	20	13	70	60	16	26	41	0,480