

Artikelbeschreibung/Produktabbildungen



Beschreibung

Werkstoff:

Werkzeugstahl oder Edelstahl 1.4305.

Ausführung:

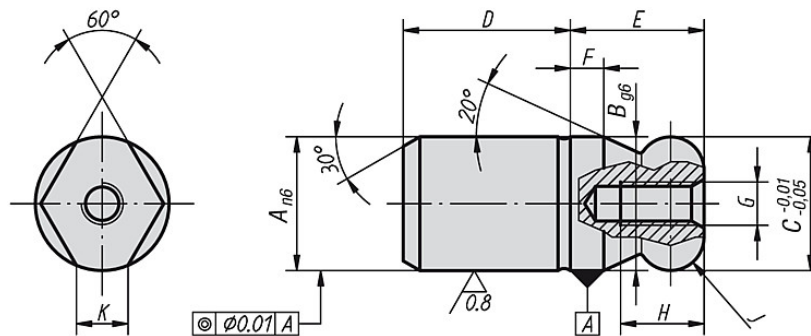
Stahl gehärtet und geschliffen.

Edelstahl geschliffen und kolsterisiert.

Hinweis:

Die Aufnahmebolzen mit Kugelansatz erleichtern den Fügevorgang, da sie fügegerecht gestaltet sind. Die Klemmneigung, auch Schubladeneffekt genannt, die durch schräges Aufsetzen des Fügeteils oder durch nicht in der Bolzenachse wirkende Kräfte beim Aufschieben hervorgerufen wird, wird durch den Kugelansatz und die sich anschließende Fügenschräge minimiert (siehe auch Fügemaßstab K0351 Form B).

Zeichnungen



Artikelübersicht

Bestellnummer Stahl	Bestellnummer Edelstahl	A	B	C	D	E	F	G	H	J	K	Gewicht ca. kg
K0350.082	K0350.5082	8	8	8	10	8	2	M3	6	R 2	1,9	0,005
K0350.102	K0350.5102	10	10	10	13	10	2,5	M3	6	R 2,5	2,5	0,011
K0350.122	K0350.5122	12	12	12	15	12	3	M4	8	R 3	2,5	0,017
K0350.162	K0350.5162	16	16	16	20	16	4	M5	10	R 4	4,3	0,044
K0350.202	K0350.5202	20	20	20	25	20	5	M5	10	R 5	5	0,088
K0350.252	-	25	25	25	25	25	6	M5	10	R 6	5,6	0,149
K0350.302	-	30	30	30	30	30	8	M6	12	R 8	8,8	0,270
K0350.402	-	40	40	40	40	40	10	M6	12	R 10	12,8	0,657
K0350.502	-	50	50	50	50	50	12	M6	12	R 12	16,7	1,243