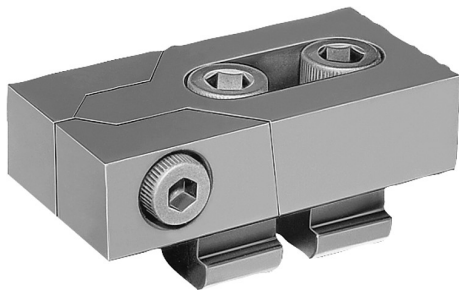


Artikelbeschreibung/Produktabbildungen



Beschreibung

Werkstoff:

Stahl.

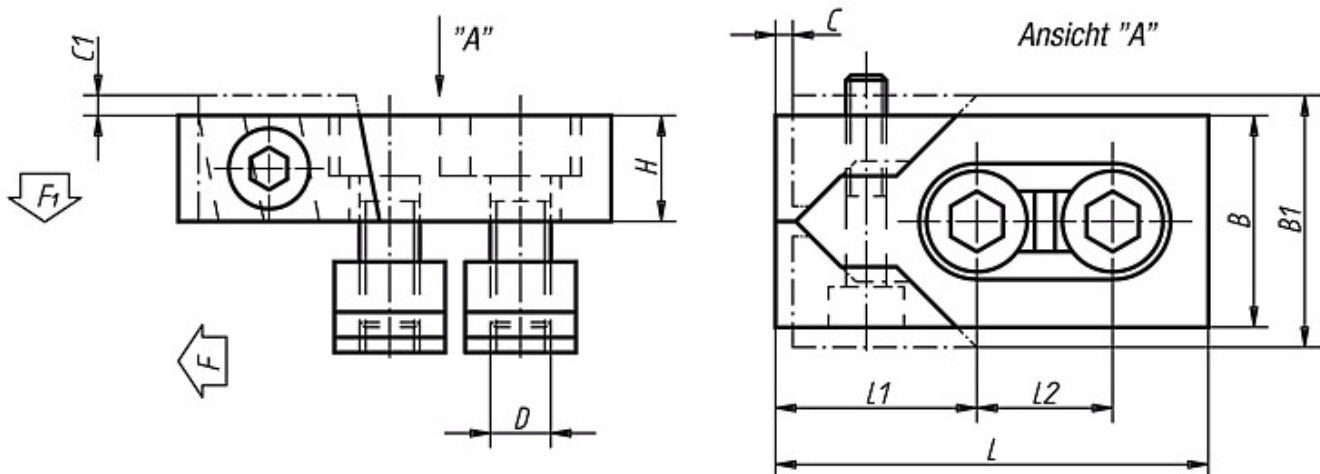
Ausführung:

gehärtet und brüniert.

Hinweis:

Diese handlichen Tiefspannbacken eignen sich durch ihre flache Bauart für die Bearbeitung der meisten vorkommenden Werkstückabmessungen. Die gehärteten Backen spannen durch die Keilwirkung gleichzeitig nach vorne und unten.

Zeichnungen



Artikelübersicht

| Bestellnummer | Nutbreite | L | L1 | L2 | B | B1 | H | C | C1 | D | F kN | F1 kN | Anziehdreh- moment max. Nm | Gewicht ca. kg |
|---------------|-----------|-----|----|----|----|----|----|---|-----|-----|---------|----------|----------------------------------|-------------------|
| 04450-12 | 12 | 80 | 39 | 26 | 40 | 47 | 20 | 3 | 2,5 | M10 | 16 | 0,6 | 15 | 1,150 |
| 04450-14 | 14 | 80 | 39 | 26 | 40 | 47 | 20 | 3 | 2,5 | M12 | 22 | 0,9 | 18 | 1,250 |
| 04450-16 | 16 | 80 | 39 | 26 | 40 | 47 | 20 | 3 | 3 | M12 | 22 | 0,9 | 18 | 1,330 |
| 04450-161 | 16 | 100 | 46 | 34 | 50 | 59 | 25 | 4 | 2,5 | M14 | 32 | 1,2 | 25 | 2,340 |
| 04450-18 | 18 | 100 | 46 | 34 | 50 | 60 | 25 | 4 | 3 | M16 | 36 | 1,4 | 35 | 2,540 |
| 04450-20 | 20 | 100 | 46 | 34 | 50 | 60 | 25 | 4 | 3 | M16 | 36 | 1,4 | 35 | 2,660 |
| 04450-22 | 22 | 140 | 65 | 50 | 78 | 95 | 30 | 5 | 4 | M20 | 36 | 1,4 | 45 | 5,980 |