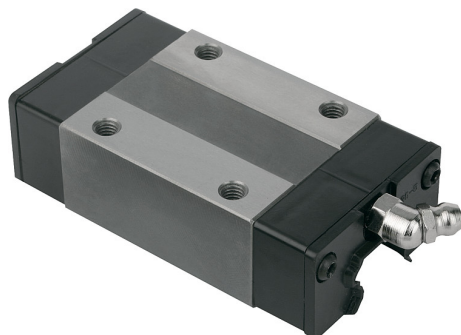


Artikelbeschreibung/Produktabbildungen



**Beschreibung**

**Werkstoff:**

Körper Vergütungsstahl.  
Kugeln Wälzlagerstahl.  
Umlenkstücke Kunststoff.

**Ausführung:**

blank.

**Hinweis:**

Führungswagen kompakt mit Kugelumlauführung nach Genauigkeit N ohne Vorspannung (Z0). Mit beidseitiger Abschlussdichtung. 4-reihige Ausführung mit Rundbogenprofil. Die Laufbahnen der Profilschienen sind unter einem Winkel von 45° angeordnet und können somit Belastungen aus allen Richtungen aufnehmen.

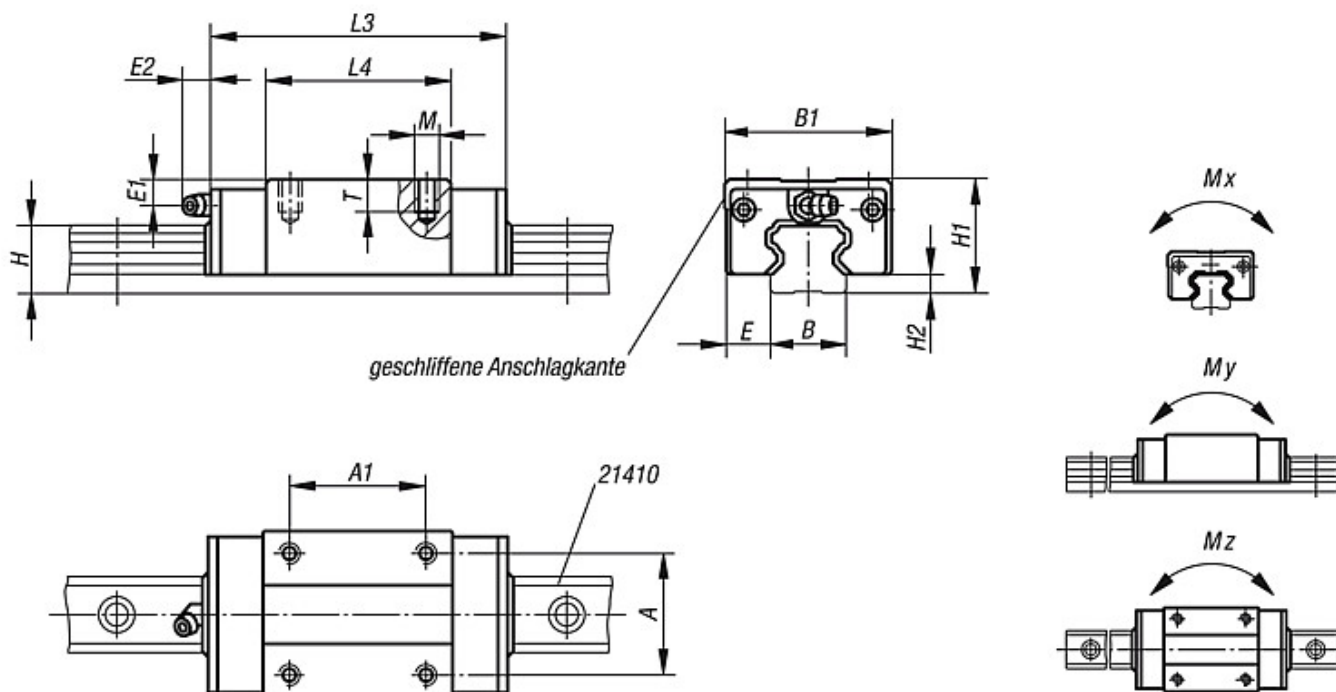
Hohe Dynamikwerte:  $v = 5 \text{ m/s}$ .

Einsatztemperatur im Dauerbetrieb max. 80 °C.

**Auf Anfrage:**

Verschiedene Genauigkeits- und Vorspannungsklassen lieferbar.

Zeichnungen



**Artikelübersicht**

Bestellnummer	Größe	Mx Nm	My Nm	Mz Nm	Tragzahlen dynamisch N	Tragzahlen statisch N	Schmierbohrung
21404-15106601	15	70	50	50	6850	12700	Ø3
21404-20107801	20	220	180	180	14500	25600	M6x1
21404-25108801	25	360	320	310	21400	40000	M6x1
21404-30110901	30	600	500	490	29800	54900	M6x1

Bestellnummer	Größe	A	A1	B	B1	E	E1	E2	H	H1	H2	L3	L4	M	T	Gewicht ca. kg
21404-15106601	15	26	26	15	34	9,5	4,3	5	14	24	4,6	66	40	M4	5,6	0,170
21404-20107801	20	32	32	20	42	11	5	13,5	18	28	5	77,8	48,8	M5	7	0,260
21404-25108801	25	35	35	23	48	12,5	4,8	13,5	22	33	7	88	57	M6	8,4	0,380
21404-30110901	30	40	40	28	60	16	7	13	26	42	9	109	72	M8	11,2	0,810