

Artikelbeschreibung/Produktabbildungen



Beschreibung

Werkstoff:

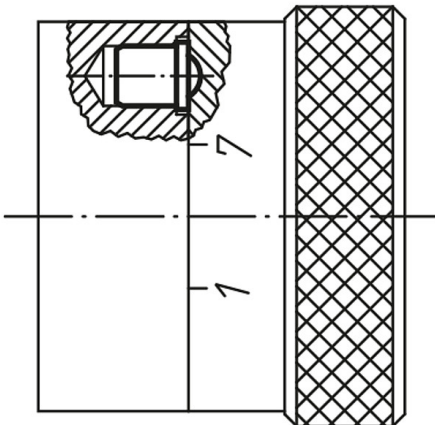
Hülse und Feder Edelstahl.
Kugel Edelstahl oder POM.

Ausführung:

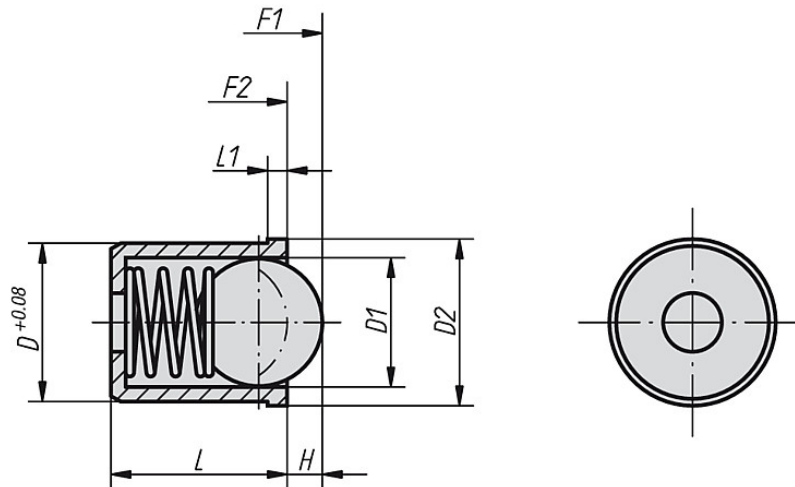
Hülse blank. Kugel gehärtet, blank.



Anwendungsbeispiel:



Zeichnungen



Artikelübersicht

| Bestellnummer | Ausführung | D | D1 | D2 | L | L1 | H | Federkraft Anfang F1 ca. N | Federkraft Ende F2 ca. N | Gewicht ca. g |
|---------------|-----------------|----|-----|-----|------|-----|------|----------------------------------|--------------------------------|------------------|
| K0333.03 | Kugel Edelstahl | 3 | 2,5 | 3,5 | 4 | 0,8 | 0,65 | 1,7 | 3,4 | 0,18 |
| K0333.04 | Kugel Edelstahl | 4 | 3 | 4,6 | 5 | 1 | 0,8 | 3 | 7 | 0,3 |
| K0333.05 | Kugel Edelstahl | 5 | 4 | 5,6 | 6 | 1 | 1 | 4 | 7 | 0,6 |
| K0333.06 | Kugel Edelstahl | 6 | 5 | 6,5 | 7 | 1 | 1,5 | 6 | 12 | 1 |
| K0333.08 | Kugel Edelstahl | 8 | 6,5 | 8,5 | 9 | 1 | 1,8 | 6 | 12 | 2 |
| K0333.10 | Kugel Edelstahl | 10 | 8 | 12 | 13,5 | 2,5 | 2,7 | 10 | 20 | 6 |
| K0333.12 | Kugel Edelstahl | 12 | 10 | 14 | 16 | 2,5 | 3,5 | 15 | 25 | 10 |
| K0333.304 | Kugel POM | 4 | 3 | 4,6 | 5 | 1 | 0,5 | 3 | 7 | 0,3 |
| K0333.305 | Kugel POM | 5 | 4 | 5,6 | 6 | 1 | 0,6 | 4 | 7 | 0,6 |
| K0333.306 | Kugel POM | 6 | 5 | 6,5 | 7 | 1 | 1,1 | 6 | 12 | 1 |
| K0333.308 | Kugel POM | 8 | 6,5 | 8,5 | 9 | 1 | 1,5 | 6 | 12 | 2 |
| K0333.310 | Kugel POM | 10 | 8 | 12 | 13,5 | 2,5 | 2,3 | 10 | 20 | 6 |
| K0333.312 | Kugel POM | 12 | 10 | 14 | 16 | 2,5 | 3,1 | 15 | 25 | 10 |