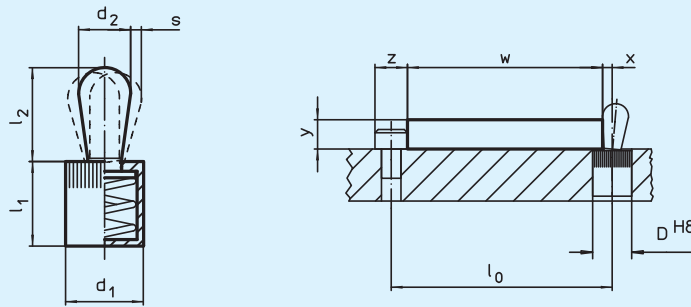


## EH 22150.

### Seiten- druckstücke

glatt,  
ohne Abdichtung



#### Werkstoff:

**Hülse:** • Aluminium, silber passiviert

**Stift:** • Stahl, einsatzgehärtet,  
galvanisch verzinkt  
• Thermoplast POM, weiß

**Feder:** • Federstahl Draht

#### Kennzeichnung:

Ausführung leichte Federkraft = Feder aus rostfreiem Stahl  
Ausführung Standard-Federkraft = Feder aus Stahl, brüniert  
Ausführung starke Federkraft = Feder aus Stahl, galvanisch verzinkt

#### Hinweis:

Verwendung zum Positionieren und Andrücken. Montage durch Einpressen.  
Temperatureinsatzbereich: mit Stahlstift bis max. 250 °C, mit Kunststoffstift bis max. 80 °C.

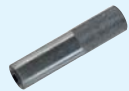
Formel zum Berechnen des Achsabstands für die Montagebohrung:  $l_0 = z/2 + w + x$

$l_0$  = Achsabstand,  $y$  = Werkstückhöhe,  $w$  = Werkstücklänge,  $x$  = Koordinatenmaß,  $z$  = Anschlagdurchmesser.

Berechnung Maß  $x$  für Werkstücke die größer sind als  $l_2 - d_2/2$ :  $x = d_2/2 - s$

Berechnung Maß  $x$  für Werkstücke die kleiner sind als  $l_2 - d_2/2$ :  $x = d_2/2 - s - [(l_2 - d_2/2 - y) * 0,123]$

Best.-Nr.	Ausführung	d <sub>1</sub>	d <sub>2</sub>	Federkraft F max. N=*	l <sub>1</sub> -1	l <sub>2</sub>	s +/-	x y=1	x y=2	x y=3	x y=4,5	x y=6	x y=8	g
22150.0010	Stahlstift,	6	3	10	7	4,0	0,5	0,8	1,0	1,0	1,0	1,0	1,0	0,60
22150.0011	ohne Abdichtung	6	3	20	7	4,0	0,5	0,8	1,0	1,0	1,0	1,0	1,0	0,63
22150.0012		6	3	40	7	4,0	0,5	0,8	1,0	1,0	1,0	1,0	1,0	0,66
22150.0020		10	5	20	11	6,7	0,8	-	1,5	1,7	1,7	1,7	1,7	2,60
22150.0021		10	5	50	11	6,7	0,8	-	1,5	1,7	1,7	1,7	1,7	2,80
22150.0022		10	5	100	11	6,7	0,8	-	1,5	1,7	1,7	1,7	1,7	3,00
22150.0025		10	6	40	11	10,7	1,0	-	-	-	1,7	1,9	1,9	3,40
22150.0026		10	6	75	11	10,7	1,0	-	-	-	1,7	1,9	1,9	3,60
22150.0027		10	6	150	11	10,7	1,0	-	-	-	1,7	1,9	1,9	3,90
22150.0030		12	8	50	13	13,9	1,3	-	-	-	-	2,5	2,7	6,80
22150.0031		12	8	100	13	13,9	1,3	-	-	-	-	2,5	2,7	7,30
22150.0032		12	8	200	13	13,9	1,3	-	-	-	-	2,5	2,7	7,80
22150.0040		16	10	100	17	16,7	1,6	-	-	-	-	-	3,1	14,00
22150.0041		16	10	200	17	16,7	1,6	-	-	-	-	-	3,1	15,00
22150.0042		16	10	300	17	16,7	1,6	-	-	-	-	-	3,1	15,00
22150.0050	Thermoplaststift,	6	3	10	7	4,0	0,5	0,8	1,0	1,0	1,0	1,0	1,0	0,34
22150.0060	ohne Abdichtung	10	5	20	11	6,7	0,8	-	1,5	1,7	1,7	1,7	1,7	1,30
22150.0062		10	6	40	11	10,7	1,0	-	-	-	1,7	1,9	1,9	1,54
22150.0070		12	8	50	13	13,9	1,3	-	-	-	-	2,5	2,7	2,90
22150.0080		16	10	100	17	16,7	1,6	-	-	-	-	-	3,1	6,60

Best.-Nr.	Ausführung	d <sub>1</sub>	g
22150.0830	Montagewerkzeug 	6	19
22150.0831		10	49
22150.0832		12	65
22150.0833		16	105

\* statistischer Mittelwert