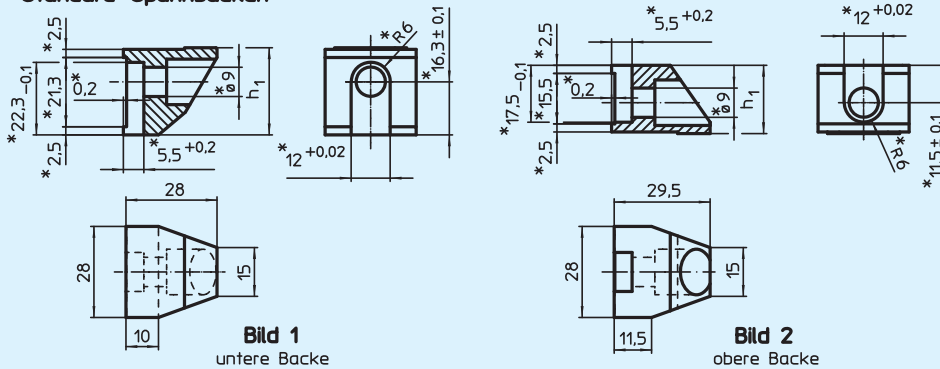


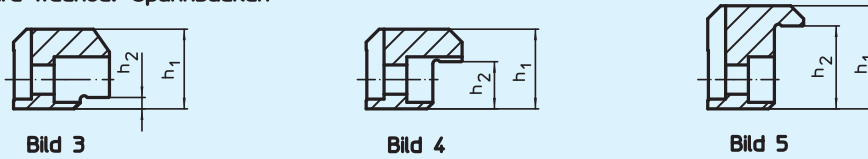
EH 23320.

Spannbacken
für Schwimmspanner
M 12

Standard-Spannbacken



obere Wechsel-Spannbacken



* Maße und Werkstoffangaben bei Sonderbacken beachten.

Werkstoff:

- Einsatzstahl, nitriert, manganphosphatiert

Hinweis:

Die Spannbacken sind für die Schwimmspanner 23320.0012 und 23320.0014 verwendbar. Mit diesen Spannbacken kann der Spannbereich vergrößert werden.

Bei Verwendung von Sonderbacken ist darauf zu achten, dass die Befestigungsschraube (M8-12.9, 43 Nm) der oberen Spannbacke 10 mm und die der unteren Spannbacke 9 mm tief in das Spannergehäuse eingeschraubt wird.

Best.-Nr.	Ausführung	Spannbereich	h ₁ - 0,1	h ₂	g
23320.0050	untere Standard-Spannbacke (Bild 1)	–	26,8	–	83
23320.0052	obere Standard-Spannbacke (Bild 2)	0 - 12	21,0	–	69
23320.0054	obere Wechsel-Spannbacke (Bild 3)	4 - 16	24,5	3,5	91
23320.0056	obere Wechsel-Spannbacke (Bild 4)	15 - 27	24,5	14,5	88
23320.0058	obere Wechsel-Spannbacke (Bild 5)	26 - 38	35,5	25,5	130

