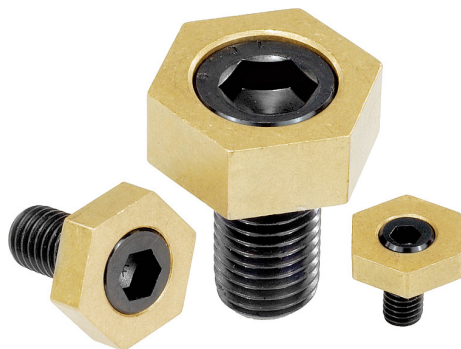


Artikelbeschreibung/Produktabbildungen



Beschreibung

Werkstoff:

ExzenterSchraube Vergütungsstahl.
Sechskantmutter Messing.

Ausführung:

ExzenterSchraube vergütet auf 10.9 und brüniert.

Hinweis:

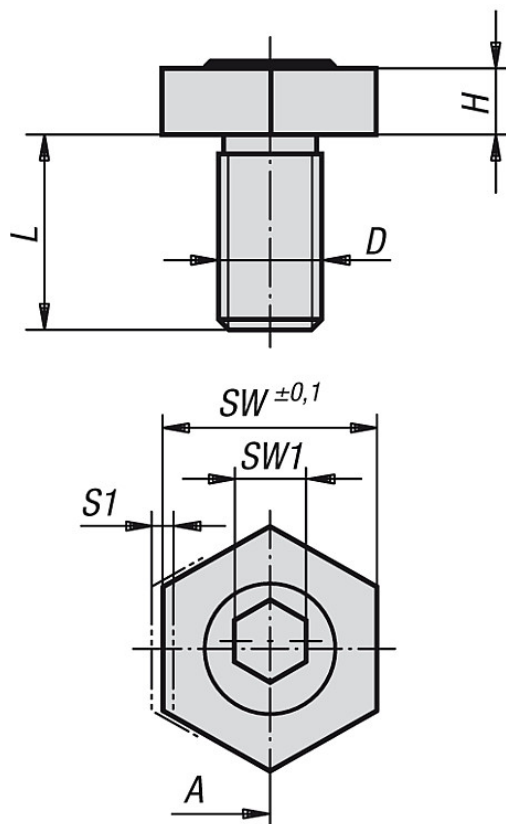
Durch die sehr geringe Bauhöhe der Spann-Exzenter lassen sich im Vorrichtung- und Apparatebau eine Vielfalt von Spannproblemen lösen. Die Spannmutter aus Messing gewährleistet ein materialschonendes aber dennoch sehr festes und sicheres Spannen der Werkstücke. Durch die Verwendung mehrerer Spann-Exzenter lassen sich selbst ganze Paletten bestücken.

"A" = Abstand vom Werkstück zur Gewindemitte (Spannschraube).

Auf Anfrage:

Ersatz-Exzenter-Schrauben.

Zeichnungen



Artikelübersicht

Bestellnummer	A	D	H	L	SW	SW1	S1 (Spannweg)	Spannkraft kN	Anziehdrehmoment max. Nm	Gewicht ca. kg
04435-04	3,8	M4	2,8	9,5	7,93	3	0,8	0,9	2,2	0,003
04435-06	7,8	M6	4,8	11	15,86	4	1,3	3,4	8,5	0,011
04435-08	10,2	M8	4,8	15	20,61	5	1	3,4	11,3	0,018
04435-10	10,2	M10	6,4	19	20,61	7	1,4	8,9	28,06	0,027
04435-12	12,7	M12	9,5	23	25,38	8	2	17,8	88	0,053
04435-16	15	M16	12,7	27	30,13	12	2,5	27,7	135	0,103