

MASSIVE GRIFFSCHRAUBE MIT SECHS UMFANGSNUTEN

F111

+135°
-20°

PA6
+GF

UL94
HB

ROHS

Material:

verstärktes Polyamid.
Öl - und fettbeständig.

Oberfläche:

Satiniert.

Farbe:

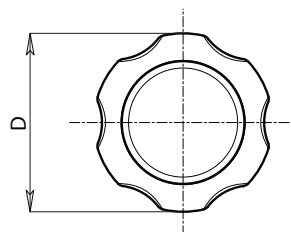
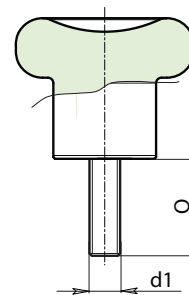
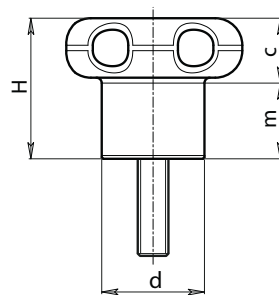
Schwarz (RAL 9011).

Einsatz:

Gewindeschraube aus verzinktem Stahl
(Gewindetoleranz 6g).

SONDERAUSFÜHRUNGEN:

- Auf Anfrage und bei bestimmten Stückzahlen können die Einsätze in den gewünschten Längen geliefert werden.
- Auf Anfrage und bei bestimmten Stückzahlen können die Einsätze aus anderem Material geliefert werden.
- Auf Anfrage und bei bestimmten Stückzahlen können die Farben gemäß der Tabelle auf Seite 15 geliefert werden.



☹	Art.	D	d	H	m	c	d1 6g	Q	LM	g
☹	F111022.TM04X..01	22	12	17,5	11	6,5	M04	16-30	50	6-7
☹	F111022.TM05X..01	22	12	17,5	11	6,5	M05	16-30	50	7-8
☹	F111027.TM05X..01	27	14	22	13	9	M05	20-40	60	10-11
☹	F111027.TM06X..01	27	14	22	13	9	M06	20-40	60	12-13
☹	F111033.TM08X..01	33	19	26	15	11	M08	20-40	70	18-22
☹	F111033.TM10X..01	33	19	26	15	11	M10	20-50	70	24-27

Die Stiftlänge bei den Auslassungspunkten einfügen

LM = Formbare Höchstlänge

Möglich vorrätiger Warenbestand in %

☹ 90% (☺) 40% (☹) 5% (☹) | BOTECO® - © All right reserved - www.boteco.it



BOTECO

F - MASSIVE SPANNGRIFFE