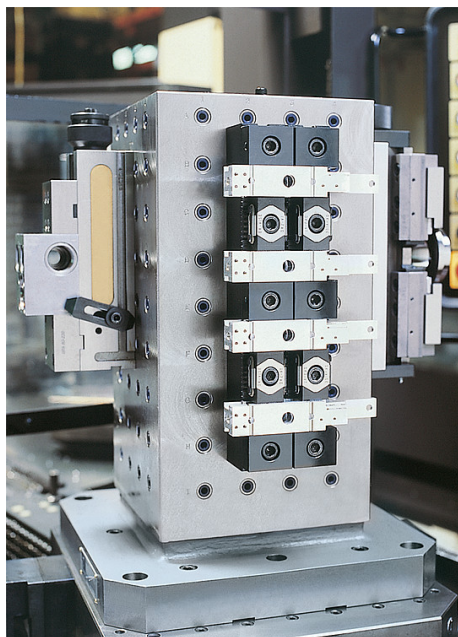
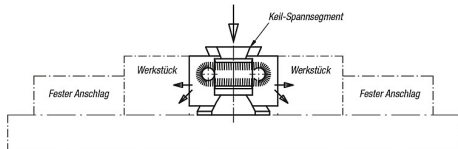


Artikelbeschreibung/Produktabbildungen



Beschreibung

Werkstoff, Ausführung:

Grundkörper Werkzeugstahl, gehärtet.
Spannsegmente Werkzeugstahl, gehärtet (49-51 HRC) und brüniert.
Keilflächen geschliffen.

Hinweis:

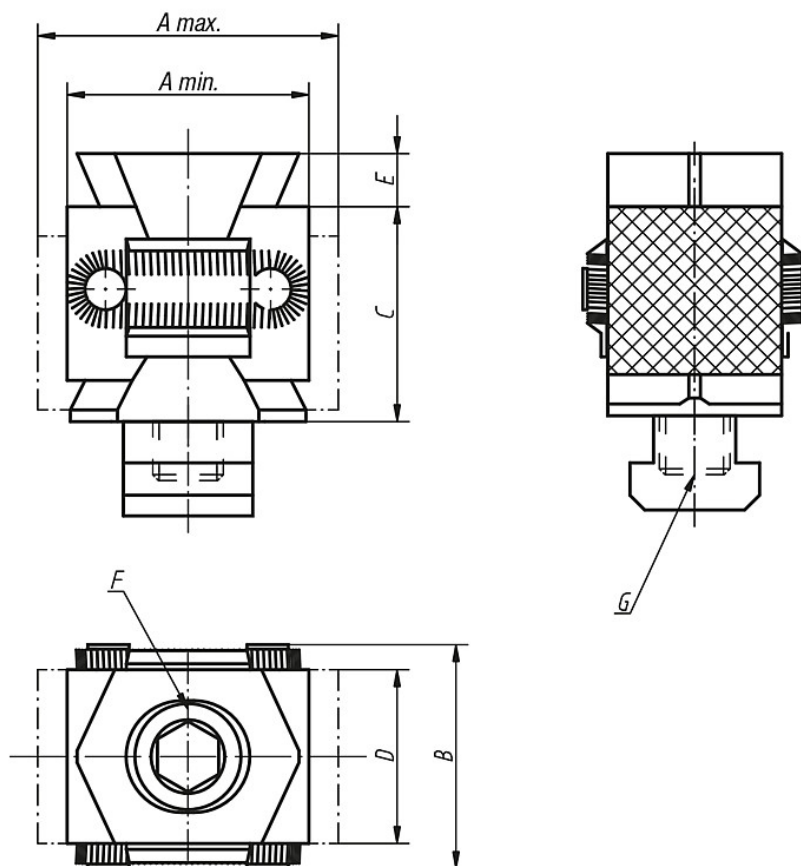
Die Keil-Spannsegmente eignen sich durch ihre kompakte Bauweise besonders für horizontale und vertikale Mehrfachaufspannungen. Durch die gehärteten und geschliffenen Keilflächen werden große Spannkkräfte erreicht. Wahlweise können die entsprechenden Keil-Spannsegmente in einer Rasterbohrung oder T-Nut befestigt werden. Durch Eindrehen der Zylinderschraube DIN 912 bewegen sich die beiden Spannsegmente nach außen und drücken die Werkstücke gegen einen festen Anschlag. Durch den Doppelkeil entsteht bei dieser Ausführung der sogenannte "Niederzug-Effekt".

Verschiebeweg bei Bestellnummer:

04527-12 = ±1,0 mm

04527-16 = ±1,5 mm

Zeichnungen



Artikelübersicht

Bestellnummer	A min.	A max.	B	C	D	E	F Zylinderschraube DIN 912	G	Spannkraft kN	Anziehdrehmoment Nm	Gewicht ca. kg
04527-12	42	49	41	36	30	5	M12x60	für Gewindebohrung	40	85	0,318
04527-1214	42	49	41	36	30	5	M12x50	für T-Nut 14	40	85	0,353
04527-16	57	67	56	50	42	5	M16x80	für Gewindebohrung	60	210	0,843
04527-1618	57	67	56	50	42	5	M16x70	für T-Nut 18	60	210	0,912