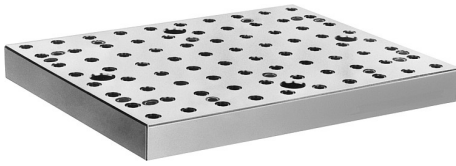


Artikelbeschreibung/Produktabbildungen



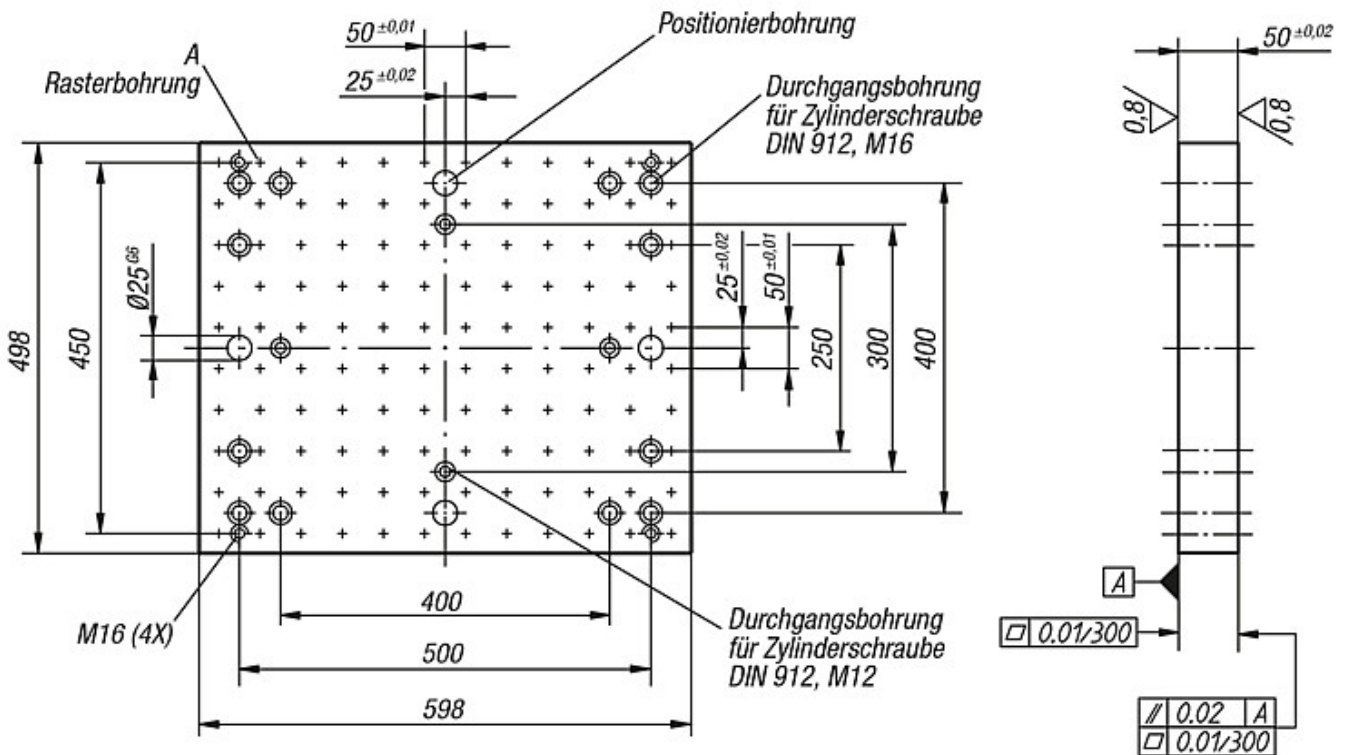
Beschreibung

**Werkstoff:**  
Grauguss GJL 250.

**Ausführung:**  
Aufspanflächen geschliffen.

**Hinweis:**  
Rasterabstand  $50 \pm 0,01$  mm. Schutzstopfen für Rasterbohrungen und Ringschrauben für den Transport werden mitgeliefert. Für größere Werkstücke können die Rasterplatten mit Verbindungsstücken K0854.400 miteinander verbunden werden.

Zeichnungen



Artikelübersicht

Bestellnummer	A Passbohrung	A Gewinde	Anzahl der Rasterbohrungen	Gewicht ca. kg
K0800.005060	-	-	-	106
K0800.125060	12 F7	M12	120	101
K0800.165060	16 F7	M16	120	98

## Artikelübersicht

---