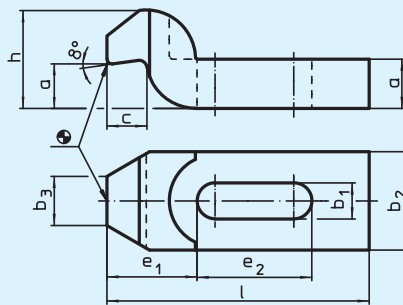


## EH 23160.

### Spanneisen

DIN 6316  
gekröpft



#### Werkstoff:

- Vergütungsstahl, lackiert

Best.-Nr.	Nenn- maß b <sub>1</sub>	l	a	b <sub>2</sub>	b <sub>3</sub>	c	e <sub>1</sub>	e <sub>2</sub>	h	für Schrauben metrisch	für Schrauben Zoll	g
23160.0007	6,6	60	10	20	10	8	20	20	20	M 6	1/4"	81
23160.0009	9,0	80	12	25	12	9	25	25	24	M 8	5/16"	165
23160.0011	11,0	100	15	30	15	12	32	32	30	M 10	3/8"	301
23160.0014	14,0	125	20	40	20	16	40	40	40	M 12, M 14	1/2"	679
23160.0018	18,0*	125	25	50	25	20	49	40	50	M 16, M 18	5/8"	1059
23160.0019	18,0	160	25	50	25	20	49	50	50	M 16, M 18	5/8"	1356
23160.0022	22,0*	160	30	60	30	24	55	55	60	M 20	3/4"	1898
23160.0023	22,0	200	30	60	30	24	55	70	60	M 20	3/4"	2383
23160.0026	26,0*	200	35	70	35	28	72	60	70	M 24	1"	3303
23160.0027	26,0	250	35	70	35	28	72	80	70	M 24	1"	4115
23160.0034	33,0*	250	40	80	40	40	91	80	80	M 30	1 1/4"	4500
23160.0035	33,0	315	50	80	40	40	91	100	100	M 30	1 1/4"	8340

\* Abmessungen sind nicht in der DIN enthalten.

