

Artikelbeschreibung/Produktabbildungen



Beschreibung

Werkstoff:

Gehäuse Vergütungsstahl, Spannmutter und Spannbolzen Automatenstahl einsatzgehärtet.

Ausführung:

brüniert. Gegen Mehrpreis sind auch matt- oder hochglanzverchromte Ausführungen lieferbar.

Hinweis:

Spannbolzen A (zum Ratschen) Normalausführung:

Zum Spannen und Lösen im begrenzten Spannraum bei Überwindung großer Wege. Beim Wechseln der Spannrichtung ist ein Umsetzen des Hebelgriffes um 180° erforderlich.

Spannbolzen B Sonderausführung:

Zum Spannen und Lösen im begrenzten Spannraum bei Überwindung kleiner Wege. Der Hebelgriff wird beim Wechseln der Spannrichtung nicht umgesetzt. Zum Einrasten in die nächste Nut muss er herausgezogen werden.

Auf Anfrage:

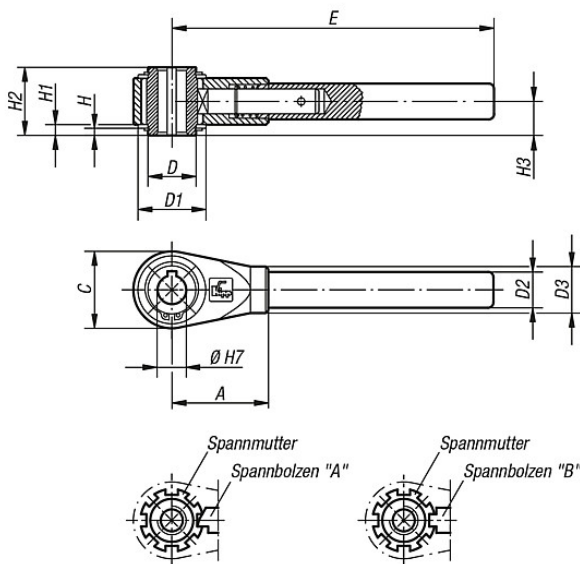
Weitere Innengewinde, Passbohrungen und Innenvierkante.

Maß "E" in abgestuften Sonderlängen gegen Aufpreis lieferbar.

Sonderausführung: Spannbolzen B.

Zeichnungen

Spanner mit Passbohrung
Passfedernut nach
DIN 6885 Bl. 1
Toleranzqualität JS 9



Artikelübersicht

Bestellnummer	Ausführung	Größe	Passbohrung Ø H7 mit Passfedernut nach DIN 6885 Bl. 1	D	D1	D2	D3	H	H1	H2	H3	C	A	E	Anzahl der Rastruten
06470-412	Passbohrung	1	12	22	33	17	22	3	4,5	31	15,5	36	48	150	7
06470-414	Passbohrung	2	14	27	38	20	26	4	6	38	19	43	54	180	8
06470-415	Passbohrung	2	15	27	38	20	26	4	6	38	19	43	54	180	8
06470-416	Passbohrung	2	16	27	38	20	26	4	6	38	19	43	54	180	8
06470-418	Passbohrung	3	18	35	45	24	30	4	6	42	21	51	70	230	8
06470-420	Passbohrung	3	20	35	45	24	30	4	6	42	21	51	70	230	8
06470-422	Passbohrung	4	22	42	56	28	35	4	6	47	23,5	61	80	300	9
06470-425	Passbohrung	4	25	42	56	28	35	4	6	47	23,5	61	80	300	9
06470-427	Passbohrung	4	27	42	56	28	35	4	6	47	23,5	61	80	300	9
06470-430	Passbohrung	5	30	60	75	32	38	5	7,5	53	26,5	82	110	400	11
06470-436	Passbohrung	5	36	60	75	32	38	5	7,5	53	26,5	82	110	400	11