

Artikelbeschreibung/Produktabbildungen



**Beschreibung**

**Werkstoff, Ausführung:**

Grundkörper Thermoplast hart, schwarz.  
Ummantelung Thermoplast weich, schwarz.  
Innengewinde Messing.

**Hinweis:**

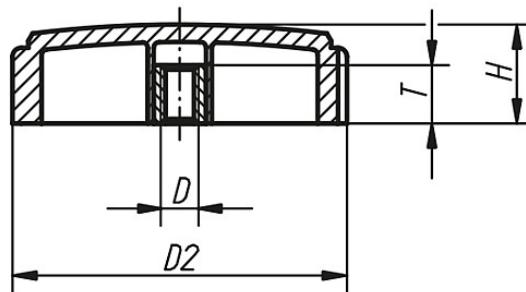
SYMPA TOUCH Drehgriffe sind in einer Größe mit Innen- und Außengewinde lieferbar.

**Auf Anfrage:**

Weitere Außengewinde, Schraubenlängen, Ausführungen und Farben.

Zeichnungen

Form K  
Innengewinde



Artikelübersicht

Bestellnummer	Form	D	D2	H	T
K0281.5705	K	M5	57,4	17	12,5
K0281.5706	K	M6	57,4	17	12,5
K0281.5708	K	M8	57,4	17	12,5
K0281.5710	K	M10	57,4	17	12,5