

Artikelbeschreibung/Produktabbildungen

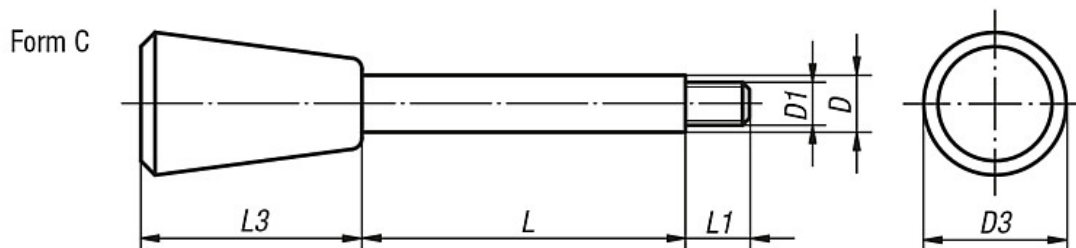


Beschreibung

Werkstoff, Ausführung:

Knöpfe Duroplast PF 31, schwarz, entgratet und hochglanzpoliert.
Stange Stahl 1.0718, brüniert oder Edelstahl 1.4305, blank.

Zeichnungen



Artikelübersicht

Bestellnummer Stahl	Bestellnummer Edelstahl	Form	D	D1	D3	L	L1	L3
06360-408X	06360-1408X	C	8	M6	20	35/50/65	9	30
06360-410X	06360-1410X	C	10	M8	25	50/65/80/100	13	38
06360-412X	06360-1412X	C	12	M10	30	65/80/100/125	15	46
06360-414X	06360-1414X	C	14	M12	35	80/100/125/160	16	53