

Artikelbeschreibung/Produktabbildungen



Beschreibung

Werkstoff:

- Stahlausführung, Arretierstift gehärtet:
Hülse 1.0403 schweißbar.
Arretierstift Festigkeitsklasse 5.8.
- Edelstahlausführung, Arretierstift gehärtet:
Hülse 1.4301 schweißbar.
Arretierstift 1.4034.
- Edelstahlausführung, Arretierstift nicht gehärtet:
Hülse 1.4301 schweißbar.
Arretierstift 1.4305.

Schlüsselring 1.4310, blank.

Ausführung:

- Stahlausführung, Arretierstift gehärtet:
brüniert. Arretierstift geschliffen.
- Edelstahlausführung, Arretierstift gehärtet:
blank. Arretierstift geschliffen.
- Edelstahlausführung, Arretierstift nicht gehärtet:
blank. Arretierstift geschliffen.

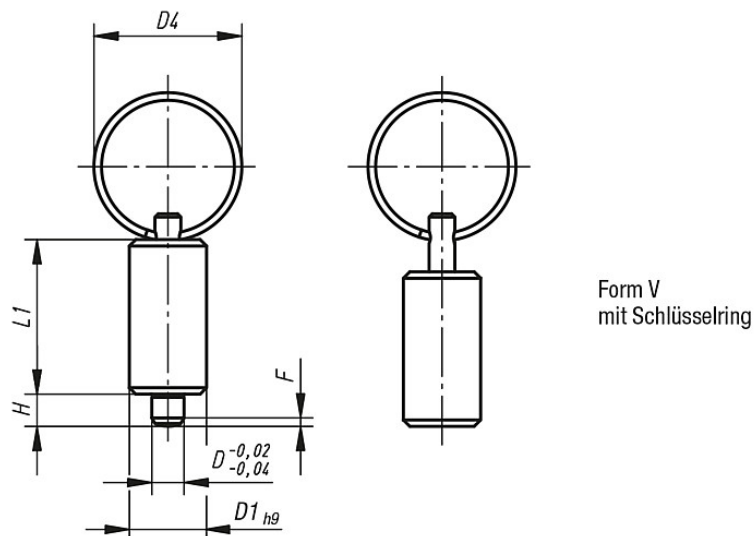
Hinweis:

Arretierbolzen werden dort eingesetzt, wo eine Veränderung der Arretierstellung durch Querkräfte verhindert werden soll. Erst nach Ausrückung des Bolzens kann in eine andere Arretierstellung gefahren werden.
Der Schlüsselring ermöglicht eine Betätigungsweise des Arretierbolzens, z.B. automatisch (programmgesteuert) mit Hilfe eines Pneumatikzylinders oder erlaubt eine Fernbedienung über Bowdenzüge.
Zum Festschweißen der Arretierbolzen empfehlen wir Schutzgasschweißen mit einer WIG-Schweißanlage.

Auf Anfrage:

Sonderausführungen.

Zeichnungen



Artikelübersicht

Bestellnummer	Bestellnummer	Bestellnummer	Form	D	D1	D4	L1	H	F x 30°	Federkraft Anfang F1 ca. N	Federkraft Ende F2 ca. N
Stahl, Arretierstift gehärtet	Edelstahl, Arretierstift gehärtet	Edelstahl, Arretierstift nicht gehärtet	V	4	10	15	21	4	1	6	12
K0636.4004	K0636.04004	K0636.14004	V	5	12	23	24	5	1,3	5	12
K0636.4105	K0636.04105	K0636.14105	V	6	14	23	28	6	1,8	6	14
K0636.4206	K0636.04206	K0636.14206	V	8	18	28	36	8	2,3	15	35
K0636.4308	K0636.04308	K0636.14308	V	10	22	28	40	10	2,8	15	34
K0636.4410	K0636.04410	K0636.14410									