

Bild 1

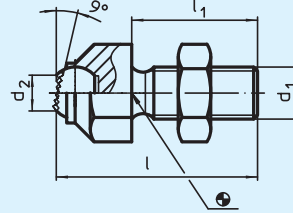


Bild 2

>>> Sonderausführung, z.B. mit Hartmetallkugel, auf Anfrage. <<<

Werkstoff:

- Körper:** • Vergütungsstahl, vergütet, phosphatiert
• Rostfreier Stahl 1.4057, vergütet
- Kugel:** • Kugellagerstahl, gehärtet, blank
• Rostfreier Stahl 1.3541, vernickelt
- Mutter:** • Stahl, brüniert (ISO 4035)
• Rostfreier Stahl

Hinweis:

Als Anschlag, Auflage, Druckstück und für den Einbau in Spannelemente geeignet.
Kugel gegen Verdrehen gesichert.
Belastbarkeitswerte gelten auch für die Ausführung aus rostfreiem Stahl.

Best.-Nr. Stahl	Best.-Nr. Rostfreier Stahl	Ausführung	s	d ₁	l	l ₁	d ₂	e	Kugel	Belastbarkeit bei statischer Belastung kN max.	Anzugs-moment max. Nm	g
22740.0013	22740.0113	mit abgeflachter	13	M 8	36,6	25	5,8	14,5	8,5	8	25	20
22740.0016	22740.0116	Kugel,	17	M 10	45,7	30	8,6	19,0	12,0	8	46	44
22740.0017	22740.0117	Auflagefläche	17	M 12	50,7	35	8,6	19,0	12,0	15	82	56
22740.0024	22740.0124	plan	24	M 16	60,7	40	10,5	27,0	16,0	25	206	128
22740.0030	22740.0130	(Bild 1)	30	M 20	77,3	50	20,0	33,0	25,0	90	407	275
22740.0036	-		36	M 24	100,0	70	20,0	40,0	25,0	90	698	472
22740.0046	-		46	M 30 x 1,5	100,0	65	34,6	51,0	40,0	165	1355	772
22740.0313	-	mit abgeflachter	13	M 8	36,6	25	5,8	14,5	8,5	8	25	20
22740.0316	-	Kugel,	17	M 10	45,7	30	8,6	19,0	12,0	8	46	44
22740.0317	-	Auflagefläche	17	M 12	50,7	35	8,6	19,0	12,0	15	82	56
22740.0324	-	geriffelt	24	M 16	60,7	40	10,5	27,0	16,0	25	206	128
22740.0330	-	(Bild 2)	30	M 20	77,3	50	20,0	33,0	25,0	90	407	274
22740.0336	-		36	M 24	100,0	70	20,0	40,0	25,0	90	698	435
22740.0346	-		46	M 30 x 1,5	100,0	65	34,6	51,0	40,0	165	1355	772

EH 22740.

**Pendel-
auflagen**

verstellbar

