

Artikelbeschreibung/Produktabbildungen



Beschreibung

Werkstoff:

Teller Thermoplast glasfaserverstärkt.

Ausführung:

schwarz.

Bestellhinweis:

<p>Soll der Gelenkfußteller und die Gewindespindel bzw. der Kugelkopf montiert geliefert werden, bitte die Bestellnummer des Tellers und der Spindel bzw. des Kugelkopfes mit dem Zusatz "montiert" angeben. (z.B. K0415.1030 und K0421.060151 montiert.)</p>

Hinweis:

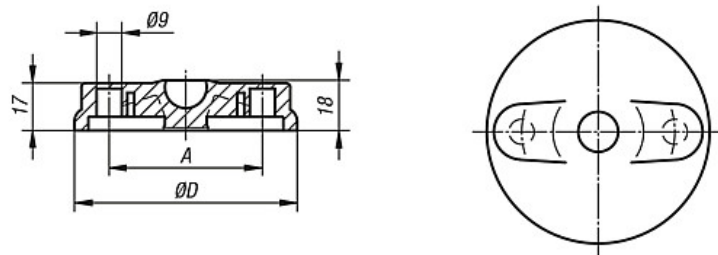
Gelenkfüße werden aus einem Teller und einer Gewindespindel bzw. einem Kugelkopf zusammengestellt. Jeder Teller kann mit jeder Gewindespindel bzw. mit jedem Kugelkopf kombiniert werden.

Passende Gewindespindeln siehe K0421.

Passende Kugelköpfe siehe K0422.

Zeichnungen

Form C
mit Anschraubbohrung (geschlossen)
ohne Anti-Slip-Platte



Artikelübersicht

Bestellnummer	Form	D	A	Belastbarkeit max. kN
K0415.3080	Form C	80	55	9
K0415.3100	Form C	100	74	9
K0415.3120	Form C	120	94	9