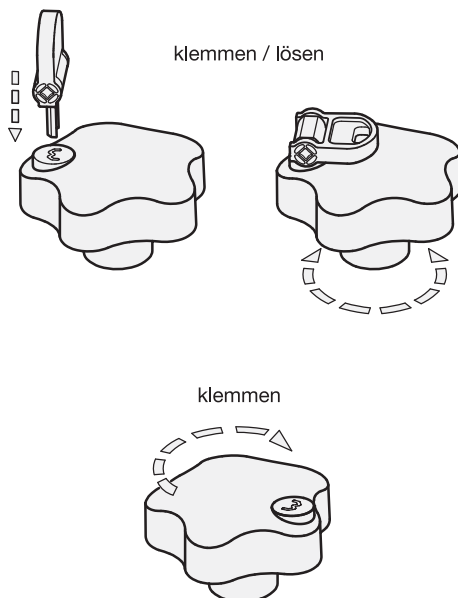




Funktionsbeschreibung



Mit eingestecktem Schlüssel (Drehen ist nicht erforderlich) ist die normale Funktion eines Sterngriffes (klemmen / lösen) gegeben.

Ohne eingesteckten Schlüssel kann mit dem Sterngriff nur geklemmt werden, es ist also nur eine Rechtsdrehung möglich.

Bei Linksdrehung (lösen) unterbricht ein Rastmechanismus die Verbindung Griffkörper - Gewindebuchse.