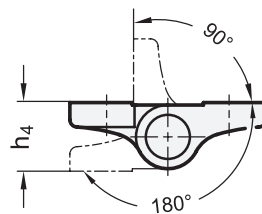
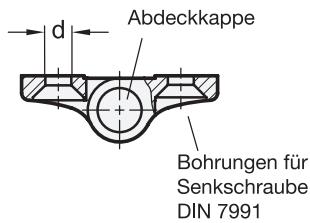


4 Form

A 2x2 Bohrungen für Senkschrauben

Schwenkbereich



2

3

l_1	l_2	d	h_1	h_2	h_3	h_4	l_3	m_1	m_2
60	60	8,3	18,5	7,5	9,5	19	20	36	36

Ausführung

1

5

- Zink-Druckguss **ZD**
kunststoffbeschichtet
schwarz RAL 9005, strukturmatt **● SW**
silber RAL 9006, strukturmatt **● SR**
- Abdeckkappe
Kunststoff (Polyacetal POM)
temperaturbeständig bis 80 °C
- *Kunststoff-Eigenschaften*
→ *Hauptkatalog Seite 1876*
- **RoHS**

Zubehör

- Edelstahl-Distanzplatten GN 2370
→ *Hauptkatalog Seite 1168*
- Edelstahl-Gewindeplatten GN 2372
→ *Hauptkatalog Seite 1167*

Hinweis

Scharniere GN 437.1 aus Zink-Druckguss fügen sich dank ihres zeitlosen Designs in unterschiedlichste Anwendungsumfelder ein.

Darüber hinaus sind sie als Komplementärscharniere auf die Funktions-scharnier-Familie GN 437 abgestimmt.

siehe auch...

- *Zusammenstellung der Scharniere-Bauarten*
→ *Hauptkatalog Seite 1152 ff.*
- *Scharniere GN 437 (mit einstellbarer Friktion)*
→ *Hauptkatalog Seite 1202*
- *Scharniere GN 437.3 (mit Federrückstellung)* → *Seite 108*
- *Scharniere GN 437.4 (mit Rastung)* → *Seite 109*

Bestellbeispiel

GN 437.1-ZD-60-60-A-SR

1	Werkstoff
2	l_1
3	l_2
4	Form
5	Farbe