

## Artikelbeschreibung/Produktabbildungen

---



### Beschreibung

**Werkstoff:**

Werkzeugstahl.

**Ausführung:**

gehärtet und geschliffen.

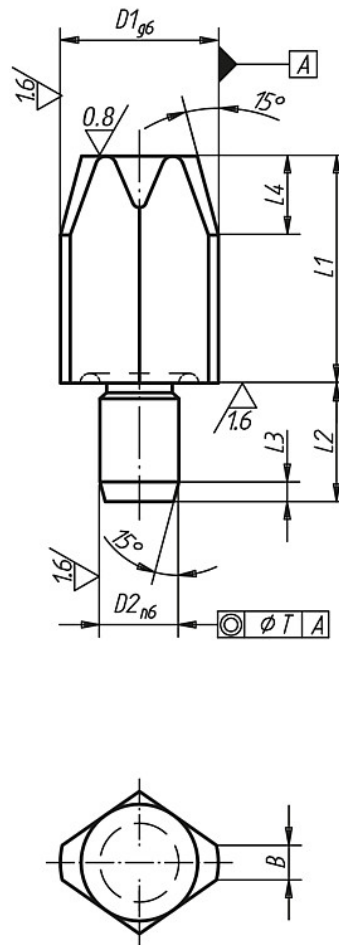
Auflagefläche ohne Zentrierung.

**Hinweis:**

Mit der abgeflachten Form C können Toleranzen im Abstandsmaß von Bohrungen überbrückt oder das zu positionierende Teil nur in eine Richtung festgelegt werden. Ähnliche Bolzen siehe K0352, K0353, K0354 und K0355.

Zeichnungen

Form C  
Aufnahmebolzen  
abgeflacht



Artikelübersicht

Bestellnummer	Form	Ausführung	D1	L1	D2	L2	L3	L4	B	T	Gewicht ca. g
K0293.506	C	lang	6	12	4	6	1,2	4	1	0,02	3
K0293.508	C	lang	8	16	6	9	1,6	6	1,6	0,02	8
K0293.510	C	lang	10	18	6	9	1,6	6	2,5	0,02	10
K0293.512	C	lang	12	18	6	9	1,6	6	2,5	0,02	12
K0293.516	C	lang	16	22	8	12	2	8	3,5	0,04	31
K0293.520	C	lang	20	25	12	18	2,5	9	5	0,04	64
K0293.525	C	lang	25	25	12	18	2,5	9	5	0,04	98