

### DIGI-MET Einhand-Tiefenmessschieber 1278



#### Ausführung

- rostfreier Stahl
- Feststellschraube
- Werksnorm
- konstante Messkraft durch Federdruck
- auswechselbare Messeinsätze, Aufnahme-gewinde M 2,5 mm
- im Lieferumfang enthalten: Kugel-messeinsatz Ø 1/8" für Tiefenmessung

- es können alle Messeinsätze mit Aufnahmegewinde M 2,5 mm verwendet werden.
- Messeinsätze für **Kernlochbohrung** (gegen Aufpreis) s. Tabelle
- Verpackung: Holzetui

#### Funktionen

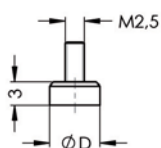
- Ein-/Ausschaltung
- **QuickStart**-Elektronik
- **QuickLock**-Funktion
- Nullpunktsetzung an jeder Stelle möglich
- mm/inch-Umschaltung
- variabler Datenausgang RS 232 + Digimatic + USB
- PRESET-Funktion (Messwertvoreinstellung)

		Messbereich		Ableseung		Best. Nr.
		mm	inch	mm	inch	
▪		0 - 60	0 - 2,4	0,01	.0005	1278 505
▪		0 - 100	0 - 4,0	0,01	.0005	1278 508

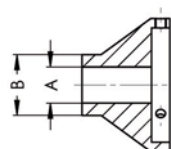
#### Messeinsätze für Kernlochbohrung

			Gewindegröße mm	Kern-Ø mm	Messeinsatz Ø D	Best. Nr.
▪			M 16 x 1,5	14,38	14,32	1278 923
▪			M 16 x 1	14,92	14,87	1278 924
			M 12 x 1,25	10,65	10,59	1278 936
			M 12 x 1	10,92	10,87	1278 938
			M 10 x 1	8,92	8,87	1278 940
			M 10 x 0,75	9,19	9,13	1278 942
			M 8 x 1	6,92	6,87	1278 944
			M 8 x 0,75	7,19	7,14	1278 946
			M 6 x 0,75	5,19	5,14	1278 948
			M 5 x 0,5	4,46	4,41	1278 950
			M 16	13,84	13,79	1278 952
			M 12	10,11	10,05	1278 954
			M 10	8,38	8,32	1278 956
			M 8	6,65	6,59	1278 958
			M 6	4,92	4,87	1278 960
			M 5	4,13	4,08	1278 962
			16-tlg. Satz			1278 930

#### Messeinsatz



#### Reduzierung



#### Reduzierungen

Typ	Maß A mm	Maß B mm	Best. Nr.
6/12	Ø6	Ø12	1278 912
9,5/16	Ø9,5	Ø16	1278 916
15/20	Ø15	Ø20	1278 920

1/64

mit \* gekennzeichnet = ab Lager lieferbar   
 mit \* gekennzeichnet = kostenlos kalibriert mit Prüfzertifikat  
 mit \* gekennzeichnet = Überlänge/Übergewicht