

ART. W467

GERÄNDELTES METALLHANDRAD MIT KURZNABE UND GEWINDELOCH

MATERIAL:

Stahl der Festigkeitsklasse 5.8.

OBERFLÄCHE:

Mit geringer Rauhtiefe gedreht.

STANDARDFARBE:

H - Vernickelt (Oberflächen-behandlung).

ALTERNATIVFARBE AUF BESTELLUNG:

B - Swarzoxydbehandelt (Oberflächen-behandlung).

Z - Verzinkt (Oberflächen-behandlung).

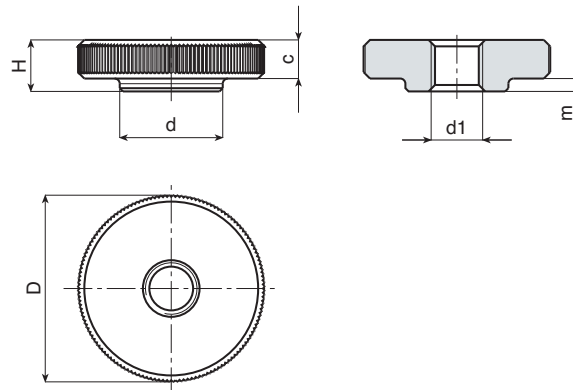
Bei der Bestellung anzugeben.

LOCH:

Durchgangsgewindeloch aus Stahl herausgearbeitet mit Toleranz 6H.

SONDERAUSFÜHRUNGEN:

- Auf Anfrage und bei bestimmten Stückzahlen können die Handräder mit Loch d1 nach Zeichnung geliefert werden.



Art.	d	D	H	m	c	d1	Gewicht (gr)
W46711.SM03..	6	11	3	-	3	M3	2
W46715.SM04..	8	15	4	-	4	M4	5
W46719.SM05..	10	19	5	1	4	M5	9
W46723.SM06..	12	23	6	1	5	M6	16
W46729.SM08..	16	29	8	2	6	M8	32
W46735.SM10.	20	35	10	2	8	M10	61
W46739.SM12..	22	39	12	2	10	M12	92

In den beiden Abschnitten .. des Codes, um die gewünschte Farbe.

**W-SERIE
METALL**

**BOTECO
METAL LINE**