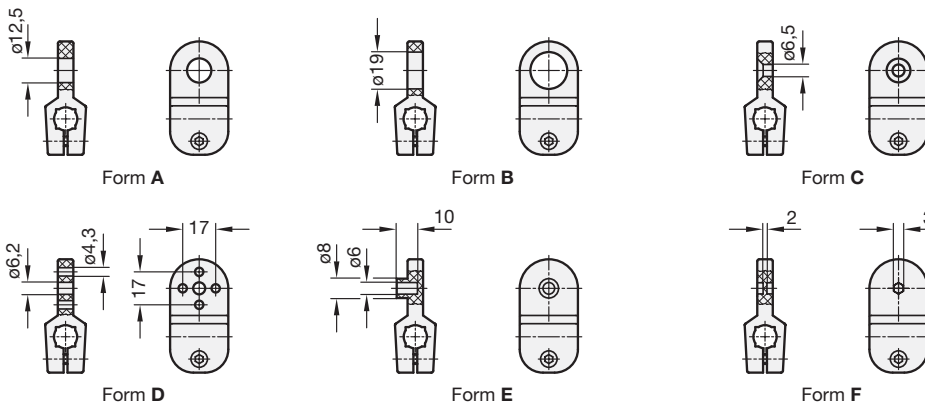


ELESA Original design MSX.

2 Form

- A** für Sensorbefestigung
- B** für Sensorbefestigung
- C** mit Bohrung für Senkschraube M6
- D** für Reflektorbefestigung
- E** für Reflektorbefestigung
- F** zur Aufnahme spezifischer Bohrungen



1

d Bohrung B	k	l ₁	l ₂	l ₃	m	s Vierkant V
B 10	21	58,5	30	8	25	V 8
B 12	21	58,5	30	8	25	V 10
B 14	21	58,5	30	8	25	V 12

Ausführung

- Kunststoff (Polyamid)
 - glasfaserverstärkt
 - temperaturbeständig bis 60 °C
 - schwarz, matt
- Zylinderschrauben DIN 912
Edelstahl
nichtrostend, 1.4301
- Sechskantmuttern ISO 4032
Edelstahl
nichtrostend, 1.4301
- *Kunststoff-Eigenschaften* → Seite 1876
- *Edelstahl-Eigenschaften* → Seite 1883
- **RoHS**

Hinweis

Befestigungsglaschen GN 176 dienen zur Aufnahme marktgängiger Sensoren und Reflektoren.

Sie werden in Verbindung mit Klemmhaltern eingesetzt und können sowohl auf Rundrohre (-stangen) als auch auf Vierkantrohre (-stangen) montiert werden. Bei letzteren wird durch Formschluss ein Verdrehen im Klemmelement verhindert.

siehe auch...

- *Weitere Befestigungselemente für Sensoren:*
 - GN 479 → Seite 1572
 - GN 177.1 → Seite 1576
 - GN 271.4 / GN 272.4 / GN 273.4 → Seite 1549 ff.
- *Haltestangen / Halterohre GN 480.1* → Seite 1601
- *Fuß-Klemmhalter GN 175* → Seite 1577

Bestellbeispiel

GN 176-B14-A

- | | |
|---|------|
| 1 | d |
| 2 | Form |