

Artikelbeschreibung/Produktabbildungen



Beschreibung

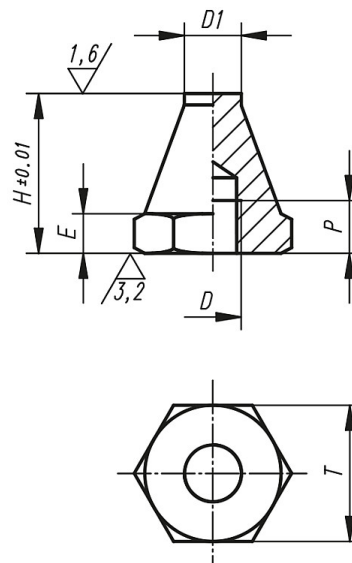
Werkstoff:
Körper Vergütungsstahl.

Ausführung:
Körper vergütet und brüniert.

Hinweis:
Die Auflagebolzen werden zum Stützen von unbearbeiteten und bearbeiteten Werkstücken verwendet. Darüber hinaus dienen sie als Anschläge und Druckstücke im Vorrichtung- und Werkzeugbau.
In das Gewinde D können Gewindestifte oder Stiftschrauben eingedreht und verklebt werden. So erhält man auf einfache Art eine Auflage mit Außengewinde.

Zeichnungen

Form A
Planfläche



Artikelübersicht

Bestellnummer	Form	D	D1	E	H	P	T	Gewicht ca. kg
K0294.106012	A	M6	6	3	12,5	4	11	0,005
K0294.106025	A	M6	6	3	25	7	11	0,008
K0294.108015	A	M8	8	4	15	6	13	0,009
K0294.108030	A	M8	8	4	30	9	13	0,018
K0294.110020	A	M10	10	5	20	9	17	0,017
K0294.110040	A	M10	10	5	40	13	17	0,035
K0294.112025	A	M12	12	6	25	11	19	0,025
K0294.112050	A	M12	12	6	50	16	19	0,062
K0294.116030	A	M16	16	8	30	12	24	0,050

Artikelübersicht

Bestellnummer	Form	D	D1	E	H	P	T	Gewicht ca. kg
K0294.116060	A	M16	16	8	60	20	24	0,112