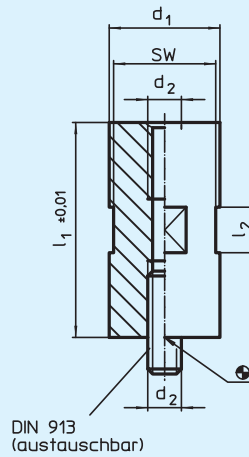


EH 23310.
Höhenzylinder



Werkstoff:

- Stahl, einsatzgehärtet, brüniert, geschliffen

Hinweis:

Zur Erweiterung der Spannhöhe der Aufsitzspanner EH 23310.

Best.-Nr.	d ₁ h9	l ₁ ±0,01	d ₂	SW	l ₂	±g
23310.0125	25	20	M 8	22	10	71
23310.0126	25	40	M 8	22	20	139
23310.0127	25	80	M 8	22	20	292
23310.0140	40	35	M 12	36	20	319
23310.0141	40	70	M 12	36	20	644
23310.0142	40	140	M 12	36	20	1325
23310.0145	40	35	M 16	36	20	318
23310.0146	40	70	M 16	36	20	634
23310.0147	40	140	M 16	36	20	1307
23310.0160	60	35	M 12	55	20	755
23310.0161	60	70	M 12	55	20	1460
23310.0162	60	140	M 12	55	20	3034
23310.0165	60	35	M 16	55	20	438
23310.0166	60	70	M 16	55	20	1493
23310.0167	60	140	M 16	55	20	3016

