

Artikelbeschreibung/Produktabbildungen



Beschreibung

Werkstoff:

Teller Zinkdruckguss oder Edelstahl 1.4305.

Ausführung:

Teller Zinkdruckguss schwarz pulverbeschichtet. Teller Edelstahl blank.

Bestellhinweis:

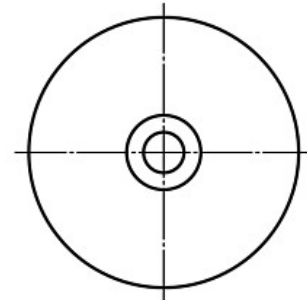
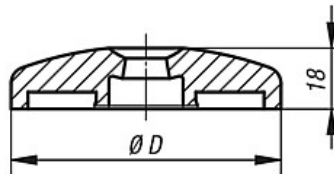
Soll der Stellfußteller und die Gewindespindel montiert geliefert werden, bitte die Bestellnummer des Tellers und der Spindel mit dem Zusatz "montiert" angeben. (z.B. K0425.10601 und K0427.120661 montiert.)

Hinweis:

Stellfüße werden aus einem Teller und einer Gewindespindel zusammengestellt. Jeder Teller kann mit jeder Gewindespindel kombiniert werden. Passende Gewindespindeln siehe K0427.

Zeichnungen

Form A
ohne Anschraubbohrung
ohne Anti-Slip-Platte



Artikelübersicht

Bestellnummer	Form	Material	D	Belastbarkeit max. kN
K0425.10401	Form A	Zinkdruckguss	40	20
K0425.10451	Form A	Zinkdruckguss	45	25
K0425.10501	Form A	Zinkdruckguss	50	25
K0425.10601	Form A	Zinkdruckguss	60	35
K0425.10801	Form A	Zinkdruckguss	80	35
K0425.11001	Form A	Zinkdruckguss	100	35
K0425.11201	Form A	Zinkdruckguss	120	35
K0425.10602	Form A	Edelstahl	60	45
K0425.10802	Form A	Edelstahl	80	45
K0425.11002	Form A	Edelstahl	100	45